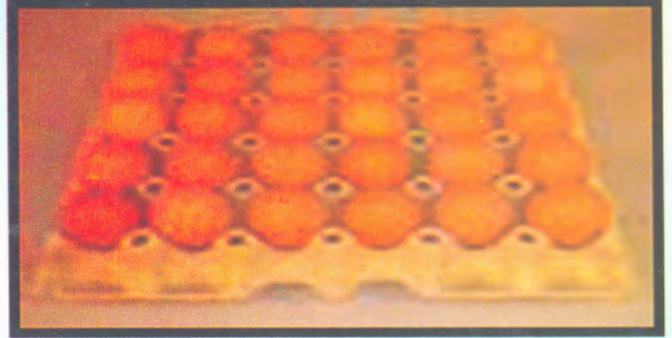




جمهورية مصر العربية  
وزارة الزراعة واستصلاح الأراضي  
قطاع الشؤون الاقتصادية

# إحصاءات الثروة الداجنة

عام ٢٠١١



سبتمبر ٢٠١٢

## مقدمة

إن بناء قاعدة بيانات إحصائية زراعية دقيقة وشاملة هي أحد المهام الرئيسية لقطاع الشؤون الاقتصادية لما تمثله من أهمية وهي تعد الركيزة الأساسية في منظومة التخطيط العلمي للتنمية الاقتصادية والاجتماعية، وتمثل البيانات والمعلومات الإحصائية المتعلقة بالإنتاج الداجني جزءاً رئيسياً من تلك البيانات.

ويسر قطاع الشؤون الاقتصادية بوزارة الزراعة وإستصلاح الأراضي أن يصدر هذا العدد من نشرة إحصاءات الثروة الداجنة لعام ٢٠١١ متضمناً بيانات وإحصاءات عن أعداد الدواجن الأجنبية والبلدية المسمنة وتحضين الدجاج البلدي. إنتاج بيض المائدة ، الأرناب ، البط ، الرومي ومزارع أمهات الدواجن ، جدود الدواجن ، إكثار الدجاج البلدي. ومعامل التفريخ الصناعي والبلدي ومصانع أعلاف الدواجن بالإضافة إلى بيانات وإحصاءات أعداد الوحدات البيطرية والتحصينات واللقاحات وأعداد وأنواع مجازر الدواجن ومذبوحات الدواجن وكميات اللحوم . لتكون عوناً للباحثين و الدارسين وواضعي السياسات و متخذي القرار .

ونأمل أن تساهم هذه النشرة في تحقيق الأهداف المرجوة منها .

والله ولي التوفيق،،،

رئيس

قطاع الشؤون الاقتصادية

مهندس/ سامي محمد عبد الحميد



مصادر البيانات والمفاهيم والتعاريف المستخدمة

**Data Sources, Concept and Applied Definitions**



## المفاهيم و التعاريف

\*\*\*\*\*

### مزارع تسمين البحار:

نشاط اقتصادى زراعى قائم على إنتاج دجاج اللحم (عمر يوم - ٦٠ يوم) من الدجاج بأنواعه (أجنبي - بلدي محسن).

### مزارع تفضين الدجاج البلدى:

نشاط اقتصادى زراعى قائم على تربية وإنتاج دجاج اللحم (عمر يوم) من الدجاج البلدى.

### مزارع إنتاج بيض المائدة:

نشاط اقتصادى زراعى قائم على تربية دجاج إنتاج بيض المائدة (أرضي - بطاريات).

### مزارع إنتاج البط-الرومي:

نشاط اقتصادى زراعى قائم على إنتاج طيور مسمنة من البط و الرومي.

### مزارع الأمهات:

نشاط اقتصادى زراعى قائم على إنتاج بيض مخصب يحمل صفات وراثية جيدة لإنتاج:  
١- كناكيت تسمين. ٢- كناكيت يياض. ٣- كناكيت بط. ٤- كناكيت رومي.

### معامل التفريخ:

نشاط اقتصادى زراعى قائم على تفريخ البيض المخصب لأنواع الداجنة المختلفة سواء (أفريقية - بلدية).

### الدورة:

هى الفترة الزمنية اللازمة للوصول بمدخلات عناصر النشاط الإقتصادى الزراعى بما تحقق معظمه العائد الإقتصادى (و تختلف من نشاط لآخر).

### السعة القصوى للمزرعة:

هى السعة القياسية (الهندسية التصميمية) وهى اقصى ما يمكن ان تستوعبه المزرعة من دجاج بجميع العنابر في الدورة الواحدة.

### **الطاقة الكلية:**

الطاقة الكلية = السعة القصوى للمزرعة مضروباً في عدد الدورات التي يمكن تنفيذها بجميع العنابر خلال عام الحصر.

### **الإنتاج الفعلي:**

هو عدد الدجاج الفعلي المنتج من المزرعة خلال عام الحصر و يساوي إنتاج مجموع الدورات المنفذة.

### **الطاقة المعطلة:**

الطاقة المعطلة تساوي الفرق بين الطاقة الكلية والطاقة الفعلية

### **المصدر**

\*\*\*\*\*

قطاع تنمية الثروة الحيوانية

مديريات الزراعة بالمحافظات ( إدارات الأمن الغذائي )

الهيئة العامة للخدمات البيطرية

المرجع الزمني : ( ١ / ١ / ٢٠١١ - ٣١ / ١٢ / ٢٠١١ )

المحتويات

رقم الصفحة	البيان	رقم الجدول
	<b>إجماليات الثروة الداجنة</b>	
٢	إجماليات الثروة الداجنة	١
	<b>الفصل الأول : بداري التسمين</b>	
٤	أعداد المزارع العاملة والغابر	٢
٥	الطاقات الكلية طبقاً للفئات ( بالآلاف دجاجة )	٣
٦	الطاقات الفطية طبقاً للفئات ( بالآلاف دجاجة )	٤
٧	أعداد المزارع والغابر فئة ( من ٥ - أقل من ٢٥ ألف دجاجة )	٥
٨	الطاقات الكلية والفطية والمعتلة فئة ( من ٥ - أقل من ٢٥ ألف دجاجة )	٦
٩	أعداد المزارع و الغابر فئة ( من ٢٥ - أقل من ١٠٠ ألف دجاجة )	٧
١٠	الطاقات الكلية والفطية والمعتلة فئة ( من ٢٥ - أقل من ١٠٠ ألف دجاجة )	٨
١١	أعداد المزارع والغابر فئة ( ١٠٠ ألف دجاجة فأكثر )	٩
١٢	الطاقة الكلية والفطية والمعتلة فئة ( ١٠٠ ألف دجاجة فأكثر )	١٠

المحتويات

رقم الصفحة	البيان	رقم الجدول
	<b>الفصل الثاني : الدجاج البلدى المحسن</b>	
١٤	أعداد المزارع العاملة والغنابر	١١
١٥	الطاقات الكلية طبقاً للفئات ( بالآلاف دجاجة )	١٢
١٦	الطاقات الفعّية طبقاً للفئات ( بالآلاف دجاجة )	١٣
١٧	أعداد المزارع والغنابر فئة (من ٥ - أقل من ٢٥ ألف دجاجة)	١٤
١٨	الطاقات الكلية والفعّية والمعتلة فئة (من ٥ - أقل من ٢٥ ألف دجاجة )	١٥
١٩	أعداد المزارع و الغنابر فئة ( من ٢٥ - أقل من ١٠٠ ألف دجاجة)	١٦
٢٠	الطاقات الكلية والفعّية والمعتلة فئة ( من ٢٥ - أقل من ١٠٠ ألف دجاجة)	١٧
٢١	أعداد المزارع والغنابر فئة ( ١٠٠ من ألف دجاجة فأكثر)	١٨
٢٢	الطاقات الكلية والفعّية والمعتلة فئة ( ١٠٠ من ألف دجاجة فأكثر)	١٩
	<b>الفصل الثالث : تحضين الدجاج البلدى</b>	
٢٤	أعداد المزارع والغنابر	٢٠
٢٥	الطاقات الكلية و الفعّية والمعتلة ( بالآلاف دجاجة )	٢١
	<b>الفصل الرابع : إنتاج بيض المائدة</b>	
٢٧	أعداد المزارع طبقاً للفئات	٢٢
٢٨	الطاقات الكلية لمزارع الدجاج البياض طبقاً للفئات ( بالآلاف دجاجة )	٢٣
٢٩	الطاقات الكلية لمزارع الدجاج البياض طبقاً للفئات ( مليون بيضة )	٢٤
٣٠	الطاقات الفعّية لمزارع الدجاج البياض طبقاً للفئات ( بالآلاف دجاجة )	٢٥
٣١	الطاقات الفعّية لمزارع الدجاج البياض طبقاً للفئات ( مليون بيضة )	٢٦

المحتويات

رقم الصفحة	البيان	رقم الجدول
	<b>الفصل الخامس : إنتاج الأرانب</b>	
٣٣	أعداد المزارع والبطاريات والطاقت الكلية	٢٧
٣٤	الطاقت الفطية	٢٨
٣٥	الطاقت الكلية و الفطية و المعطلة	٢٩
	<b>الفصل السادس : إنتاج البط</b>	
٣٧	أعداد المزارع و العنابر	٣٠
٣٨	الطاقت الكلية و الفطية و المعطلة	٣١
	<b>الفصل السابع : إنتاج الرومي</b>	
٤٠	أعداد المزارع و العنابر	٣٢
٤١	الطاقت الكلية و الفطية و المعطلة	٣٣
	<b>الفصل الثامن : جدول الدواجن</b>	
٤٣	أعداد المزارع و العنابر	٣٤
٤٤	الطاقت الكلية و الفطية و المعطلة ( ألف دجاجة )	٣٥
٤٥	الطاقت الكلية و الفطية و المعطلة ( مليون بيضة )	٣٦
	<b>الفصل التاسع : اكنثار الدجاج البلدى</b>	
٤٧	أعداد المزارع و العنابر	٣٧
٤٨	الطاقت الكلية و الفطية و المعطلة ( ألف دجاجة )	٣٨
٤٩	الطاقت الكلية و الفطية و المعطلة ( مليون بيضة )	٣٩
	<b>الفصل العاشر : مزارع الأمهات</b>	
٥١	أعداد المزارع و العنابر	٤٠
	<b>أولاً : مزارع أمهات التسمين</b>	
٥٣	أعداد المزارع و العنابر	٤١
٥٤	الطاقت الكلية و الفطية و المعطلة ( ألف دجاجة )	٤٢
٥٥	الطاقت الكلية و الفطية و المعطلة ( مليون بيضة )	٤٣

المحتويات

رقم الصفحة	البيان	رقم الجدول
	<b>ثانياً: مزارع أمهات البياض</b>	
٥٧	أعداد المزارع والغانير	٤٤
٥٨	الطاقات الكلية والفطية والمعتلة ( ألف دجاجة )	٤٥
٥٩	الطاقات الكلية والفطية و المعتلة ( مليون بيضة )	٤٦
	<b>ثالثاً : مزارع أمهات البط</b>	
٦١	أعداد المزارع والغانير	٤٧
٦٢	الطاقات الكلية والفطية والمعتلة ( ألف بطة )	٤٨
٦٣	الطاقات الكلية والفطية والمعتلة ( مليون بيضة )	٤٩
	<b>رابعاً : مزارع أمهات الرومي</b>	
٦٥	أعداد المزارع و الغانير	٥٠
٦٦	الطاقات الكلية والفطية والمعتلة ( ألف دجاجة )	٥١
٦٧	الطاقات الكلية والفطية والمعتلة ( مليون بيضة )	٥٢
	<b>الفصل الحادي عشر : معامل التفريخ الصناعية</b>	
٦٩	إنتاج كتاكيت التسمين	٥٣
٧٠	إنتاج كتاكيت البياض	٥٤
٧١	إنتاج كتاكيت البلدي المحسن	٥٥
٧٢	إنتاج كتاكيت البط	٥٦
٧٣	إنتاج كتاكيت الرومي	٥٧

المحتويات

رقم الصفحة	البيان	رقم الجدول
	<b>الفصل الثاني عشر : معامل التفريخ البلدية</b>	
٧٥	أعداد المعامل و الماكينات و الطاقات الكلية والفطية	٥٨
	<b>الفصل الثالث عشر : أعلاف الدواجن</b>	
٧٧	أعداد المصانع و الطاقات الكلية	٥٩
٧٨	الإنتاج الفطى	٦٠
٧٩	الطاقات الكلية والفطية والمعطة	٦١
	<b>الفصل الرابع عشر : أعداد الوحدات البيطرية و التحصينات</b>	
٨١	أعداد الوحدات البيطرية	٦٢
٨٢	حالات تحصينات الدواجن وفقا لنوع التحصين	٦٣
٨٣	حالات تحصينات الدواجن وفقا لنوع التحصين	٦٤
	<b>الفصل الخامس عشر : مجازر الدواجن</b>	
٨٥	مجازر الدواجن وفقا لنوع المجزر	٦٥
٨٦	أعداد مذبوحات الدواجن داخل المجازر الحكومية	٦٦
٨٧	تقدير كميات لحوم الدواجن داخل المجازر الحكومية	٦٧



إجماليات الثروة الداجنة

General Total of Poultry



Table ( 1 )

جدول ( ١ )

General total of poultry Year, 2011

إجماليات الثروة الداجنة عام ٢٠١١

Categories	الإنتاج الفعلي (بالآلاف)		الطاقة الكلية (بالآلاف)		عدد الطائر			عدد المزارع	التنوع
	Actual production		Full capacity		Num. of houses				
	طير	طير	طير	طير	جملة	غ. عملة	عملة	Num. of farms	kind
	Bird	Bird	Bird	Bird	Total	Deact.	Act.		
Broilers	479828	743045	743045	743045	26611	594	26017	16497	بدارى التسمين
Genetic baladi poultry	71632	117535	117535	117535	4446	94	4352	3358	البلدى المحسن
Raising municipal baladi poultry	38761	86005	86005	86005	1787	187	1600	1008	تحضين الدجاج البلدى
Ducks	7001	15019	15019	15019	1349	278	1071	1035	البط
Turkey	714	1553	1553	1553	297	65	232	158	الرومى

Categories	الإنتاج الفعلي		الطاقة الكلية		عدد الطائر			عدد المزارع	التنوع
	Actual production		Full capacity		Num. of houses				
	بيضة (ملون)	طير (بالآلاف)	بيضة (ملون)	طير (بالآلاف)	جملة	غ. عملة	عملة	Num. of farms	kind
	(mill)Egg	(tho) Bird	(mill)Egg	(tho) Bird	Total	Deact.	Act.		
Table Egg	5769	26421	14843	37492	4111	742	3369	1693	بيض المائدة
Broilers Parent	1053	8076	1994	11503	3094	588	2506	381	أمهات التسمين
Layers Parent	57	468	158	760	184	39	145	40	أمهات البيض
Parent Ducks	143	1651	270	2337	1069	256	813	568	أمهات البط
Parent Turkey	0.257	5	0.582	16	31	2	29	4	أمهات الرومى
Grandparents Broilers	60	449	89	560	113	14	99	7	جدود الدجاج
Multiple baladi poultry	346	3341	482	4154	1275	122	1153	606	إكثار الدجاج البلدى

Categories	الإنتاج الفعلي		الطاقة الكلية		عدد البطاريات	عدد المزارع	التنوع
	Actual production		Full capacity				
	عدد النجاج	عدد الأمهات	عدد النجاج	عدد الأمهات	Hutches num.	Num. of farms	kind
	Litter num.	Does num.	Litter num.	Does num.			
Rabbits	1914814	46431	4073346	81973	11372	277	الأرانب

بلغ إنتاج القطاع التجارى من بدارى التسمين نحو ٤٧٩٨٢٨ ألف دجاجة

\* - تم تقدير إنتاج القطاع الريفى من بدارى التسمين بنحو ٩٩٤٥٣ ألف دجاجة

إجمالى إنتاج بدارى التسمين ٥٧٩٢٨١ ألف دجاجة

بلغ إنتاج القطاع التجارى من بيض المائدة نحو ٥.٧٦٩ مليار بيضة

\* - تم تقدير إنتاج القطاع الريفى من بيض المائدة بنحو ٢.١ مليار بيضة

إجمالى إنتاج بيض المائدة ٧.٨٦٩ مليار بيضة

Source : Agricultural Directorates of governorates

Source : \* - Animal Wealth development sector.

Publisher : Economic Affairs Sector.

المصدر : منيريات الزراعة بالمحافظات .

المصدر : \* - قطاع تنمية الثروة الحيوانية .

النشر : قطاع الشؤون الاقتصادية .

الفصل الأول  
بدارى التسمين

Section 1  
Broilers

Table ( 2 )

جدول ( ٢ )

Broilers Year, 2011

بذارى التسمين عام ٢٠١١

Numbers of active farms and houses

أعداد المزارع العاملة والبيوت

Governorates	Num. of houses عدد البيوت			عدد المزارع Num. of farms	المحافظات
	الجملة Total	غير عاملة Deactivate	عاملة Activate		
Alexandria	464	34	430	169	الإسكندرية
Behera	3011	73	2938	1734	البحيرة
Gharbia	3300	21	3279	2520	الغربية
Kafr El Sheikh	1302	0	1302	890	كفر الشيخ
Dakahlia	2560	18	2542	1446	الدقهلية
Damietta	855	40	815	436	دمياط
Sharkia	4164	67	4097	2694	الشرقية
Ismailia	562	71	491	243	الإسماعيلية
Port Sald	21	1	20	9	بورسعيد
Suez	36	0	36	9	السويس
Menoufia	1055	24	1031	495	المنوفية
Kalyoubia	2251	24	2227	1521	القليوبية
Calro	48	0	48	10	القاهرة
Lower Egypt	19629	373	19256	12176	الوجه البحري
Giza	858	28	830	346	الجيزة
Benl Suef	376	18	358	194	بنى سويف
Fayoum	898	22	876	553	الفيوم
Menia	2112	2	2110	1645	المنيا
Middle Egypt	4244	70	4174	2738	مصر الوسطى
Assuit	691	40	651	495	أسيوط
Suhag	472	22	450	397	سوهاج
Qena	61	8	53	34	قنا
Luxor	17	2	15	4	الأقصر
Aswan	10	1	9	4	أسوان
Upper Egypt	1251	73	1178	934	مصر العليا
Matrouh	296	50	246	188	مطروح
Noubaria	956	11	945	278	التوبارة
North Sinai	178	2	176	157	شمال سيناء
South Sinai	0	0	0	0	جنوب سيناء
New Valley	48	15	33	22	الوادي الجديد
Red Sea	9	0	9	4	البحر الأحمر
Out of Valley	1487	78	1409	649	خارج الوادي
General Total	26611	594	26017	16497	إجمالي الجمهورية

Source : Agricultural directorates of governorates

المصدر : مديريات الزراعة بالمحافظات

Publisher : Economic Affairs Sector

الناشر : قطاع الشؤون الاقتصادية

Governorates	الجملة Total	مزارع ١٠٠ ألف وأكثر Farms 100 thou. and more	مزارع ٢٥ ألف إلى أقل من ١٠٠ ألف Farms 25 to less than 100 thou.	مزارع ٥ ألف إلى أقل من ٢٥ ألف Farms 5 to Less than 25 thou.	المحافظات
Alexandria	15576.350	9264.750	6124.650	186.950	الإسكندرية
Behera	78804.000	27395.475	40772.500	10636.025	البحيرة
Gharbia	89527.900	10850.700	69553.400	9123.800	الغربية
Kafr El Sheikh	32997.700	6390.900	21951.325	4655.475	كفر الشيخ
Dakahlia	69266.595	16233.550	48718.970	4314.075	الدقهلية
Damietta	22920.080	7407.605	13695.550	1816.925	دمياط
Sharkia	131038.450	51773.150	72126.500	7138.800	الشرقية
Ismailia	20512.000	12830.000	7315.500	366.500	الإسماعيلية
Port Said	677.950	249.950	418.000	10.000	بورسعيد
Suez	2664.000	2550.000	70.000	44.000	السويس
Menoufia	26573.300	7606.900	18062.850	903.550	المنوفية
Kalyoubia	55633.310	11481.310	41383.500	2768.500	القليوبية
Cairo	2994.016	2882.016	112.000	0.000	القاهرة
Lower Egypt	549185.651	166916.306	340304.745	41964.600	الوجه البحري
Giza	25877.240	12513.000	13135.650	228.590	الجيزة
Beni Suef	9851.000	3247.000	6409.000	195.000	بنى سويف
Fayoum	20404.450	5152.300	11767.000	3485.150	الفيوم
Menia	45391.000	2567.000	32366.000	10458.000	المنيا
Middle Egypt	101523.690	23479.300	63677.650	14366.740	مصر الوسطى
Assuit	13251.300	1297.500	7885.350	4068.450	أسيوط
Suhag	15170.900	1260.000	12898.200	1012.700	سوهاج
Qena	1502.250	960.000	279.500	262.750	قنا
Luxor	495.000	425.000	70.000	0.000	الأقصر
Aswan	0.000	0.000	0.000	0.000	أسوان
Upper Egypt	30419.450	3942.500	21133.050	5343.900	مصر العليا
Matrouh	8222.200	1378.600	6505.450	338.150	مطروح
Noubaria	45072.150	37397.050	6955.050	720.050	النوبارية
North Sinal	7298.000	1451.000	5799.000	48.000	شمال سيناء
South Sinal	0.000	0.000	0.000	0.000	جنوب سيناء
New Valley	1091.000	120.000	915.000	56.000	الوادي الجديد
Red Sea	232.860	161.900	50.000	20.960	البحر الأحمر
Out of Valley	61916.210	40508.550	20224.500	1183.160	خارج الوادي
General Total	743045.001	234846.656	445339.945	62858.400	إجمالي الجمهورية

Source : Agricultural directorates of governorates

المصدر : مديريات الزراعة بالمحافظات

Publisher : Economic Affairs Sector

الناشر : قطاع الشؤون الاقتصادية

Table (4)

جدول ( ٤ )

Broilers Year, 2011

بذارى التسمين عام ٢٠١١

Actual capacity according to categories ( thousand chic.)

الطاقات الفعلية طبقاً للكتل ( بالآلاف بجدجة )

Governorates	الجملة Total	مزارع ١٠٠ ألف فلكثر Farms 100 thou. and more	مزارع ٢٥ ألف الى أقل من ١٠٠ ألف Farms 25 to less than 100 thou.	مزارع ٥ ألف الى أقل من ٢٥ ألف Farms 5 to Less than 25 thou.	المحافظات
Alexandria	10293.975	5594.475	4561.500	138.000	الإسكندرية
Behera	57302.250	21537.500	30234.700	5530.050	البحيرة
Gharbia	54571.400	6947.000	42395.700	5228.700	الغربية
Kafr El Sheikh	20463.296	3315.460	14059.580	3088.256	كفر الشيخ
Dakahlia	37747.563	9324.320	26089.473	2333.770	الدقهلية
Damietta	11897.450	3752.350	7302.815	842.285	دمياط
Sharkia	89072.640	38891.500	46261.210	3919.930	الشرقية
Ismailia	13051.000	9005.000	3832.000	214.000	الإسماعيلية
Port Said	360.000	112.500	241.000	6.500	بورسعيد
Suez	2216.000	2107.000	65.000	44.000	السويس
Menoufia	14514.600	4119.400	9759.700	635.500	المنوفية
Kalyoubia	44935.000	9634.500	33167.000	2133.500	القليوبية
Cairo	1630.700	1570.700	60.000	0.000	القاهرة
Lower Egypt	358055.874	115911.705	218029.678	24114.491	الوجه البحري
Giza	19031.284	9110.850	9750.434	170.000	الجيزة
Beni Suef	4749.000	1514.000	3121.000	114.000	بني سويف
Fayoum	12300.500	2973.000	7022.000	2305.500	الفيوم
Menia	30574.000	1878.000	21924.000	6772.000	المنيا
Middle Egypt	66654.784	15475.850	41817.434	9361.500	مصر الوسطى
Assuit	8551.200	852.000	5182.500	2516.700	أسيوط
Suhag	7031.400	83.000	6218.200	730.200	سوهاج
Qena	835.889	619.939	110.500	105.450	قنا
Luxor	325.000	275.000	50.000	0.000	الأقصر
Aswan	14.000	0.000	0.000	14.000	أسوان
Upper Egypt	16757.489	1829.939	11561.200	3366.350	مصر العليا
Matrouh	3582.580	408.000	2963.700	210.880	مطروح
Noubaria	31573.070	26713.770	4396.900	462.400	النوبارية
North Sinai	2302.200	461.000	1827.200	14.000	شمال سيناء
South Sinai	0.000	0.000	0.000	0.000	جنوب سيناء
New Valley	675.000	104.000	554.000	17.000	الوادي الجديد
Red Sea	226.900	161.000	48.000	17.900	البحر الأحمر
Out of Valley	38359.750	27847.770	9789.800	722.180	خارج الوادي
General Total	479827.897	161065.264	281198.112	37564.521	إجمالي الجمهورية

Source : Agricultural directorates of governorates

المصدر : مديريات الزراعة بالمحافظات

Publisher : Economic Affairs Sector

الناشر : قطاع الشؤون الاقتصادية

Table ( 5 )

جدول ( ٥ )

Broilers Year, 2011

بذارى التسمين عام ٢٠١١

Farms (5 to less than 25 thousand chicken)

مزارع (٥ ألف الى أقل من ٢٥ ألف دجاجة)

Numbers of farms and houses

أعداد المزارع والبيوت

Governorates	Nu. of houses عدد البيوت			عدد المزارع Nu. of farms	المحافظات
	الجملة Total	غير عملة Deactivate	عملة Activate		
Alexandria	16	2	14	10	الإسكندرية
Behera	768	1	767	725	البحيرة
Gharbia	554	1	553	535	الغربية
Kafr El Shelkh	312	0	312	300	كفر الشيخ
Dakahlia	261	1	260	247	الدقهلية
Damietta	115	1	114	103	دمياط
Sharkia	471	1	470	459	الشرقية
Ismailia	22	0	22	22	الإسماعيلية
Port Said	1	0	1	1	بورسعيد
Suez	3	0	3	3	السويس
Menoufia	72	0	72	56	المنوفية
Kalyoubia	170	0	170	167	القليوبية
Calro	0	0	0	0	القاهرة
Lower Egypt	2765	7	2758	2628	الوجه البحري
Giza	16	0	16	12	الجيزة
Beni Suef	13	1	12	10	بنى سويف
Fayoum	250	0	250	228	الفيوم
Menia	751	0	751	717	المنيا
Middle Egypt	1030	1	1029	967	مصر الوسطى
Assuit	305	18	287	267	أسيوط
Suhag	88	2	86	81	سوهاج
Qena	23	0	23	20	قنا
Luxo	0	0	0	0	الأقصر
Aswan	10	1	9	4	أسوان
Upper Egypt	426	21	405	372	مصر العليا
Matrouh	17	0	17	17	مطروح
Noubaria	44	0	44	44	النوبارية
North Sinai	2	0	2	2	شمال سيناء
South Sinai	0	0	0	0	جنوب سيناء
New Valley	8	4	4	3	الوادي الجديد
Red Sea	2	0	2	2	البحر الأحمر
Out of Valley	73	4	69	68	خارج الوادي
General Total	4294	33	4261	4035	إجمالي الجمهورية

Source : Agricultural directorates of governorates

المصدر : مديريات الزراعة بالمحافظات

Publisher : Economic Affairs Sector

الناشر : قطاع الشؤون الاقتصادية

Table ( 6 )

جدول ( ٦ )

Broilers Year, 2011

بدارى التسمين عام ٢٠١١

Farms (5 to less than 25 thousand chicken)

مزارع (٥ ألف الى أقل من ٢٥ ألف دجاجة)

Full, Actual and Deactivated Capacities( tho.chic.)

الطاقة الكلية والفعلية والمعطلة ( بالآلاف دجاجة )

Governorates	الطاقة المعطلة/ الطاقة الكلية .Deactivated / Full cap %	الطاقة المعطلة Deactivated Capacity	الطاقة الفعلية Actual Capacity	الطاقة الكلية Full Capacity	المحافظات
Alexandria	26.18	48.950	138.000	186.950	الإسكندرية
Behera	48.01	5105.975	5530.050	10636.025	البحيرة
Gharbia	42.69	3895.100	5228.700	9123.800	الغربية
Kafr El Sheikh	33.66	1567.219	3088.256	4655.475	كلر الشيخ
Dakahlia	45.90	1980.305	2333.770	4314.075	الدقهلية
Damietta	53.64	974.640	842.285	1816.925	دمياط
Sharkia	45.09	3218.870	3919.930	7138.800	الشرقية
Ismailia	41.61	152.500	214.000	366.500	الإسماعيلية
Port Said	35.00	3.500	6.500	10.000	بورسعيد
Suez	0.00	0.000	44.000	44.000	السويس
Menoufia	29.67	268.050	635.500	903.550	المنوفية
Kalyoubia	22.94	635.000	2133.500	2768.500	القليوبية
Cairo	0.00	0.000	0.000	0.000	القاهرة
Lower Egypt	42.54	17850.109	24114.491	41964.600	الوجه البحري
Giza	25.63	58.590	170.000	228.590	الجيزة
Beni Suef	41.54	81.000	114.000	195.000	بنى سويف
Fayoum	33.85	1179.650	2305.500	3485.150	الفيوم
Menia	35.25	3686.000	6772.000	10458.000	المنيا
Middle Egypt	34.84	5005.240	9361.500	14366.740	مصر الوسطى
Assuit	38.14	1551.750	2516.700	4068.450	أسيوط
Suhag	27.90	282.500	730.200	1012.700	سوهاج
Qena	59.87	157.300	105.450	262.750	قنا
Luxor	0.00	0.000	0.000	0.000	الأقصر
Aswan	72.00	36.000	14.000	50.000	أسوان
Upper Egypt	37.59	2027.550	3366.350	5393.900	مصر العليا
Matrouh	37.64	127.270	210.880	338.150	مطروح
Noubaria	35.78	257.650	462.400	720.050	النوبارية
North Sinal	70.83	34.000	14.000	48.000	شمال سيناء
South Sinal	0.00	0.000	0.000	0.000	جنوب سيناء
New Valley	69.64	39.000	17.000	56.000	الوادي الجديد
Red Sea	14.60	3.060	17.900	20.960	البحر الأحمر
Out of Valley	38.96	460.980	722.180	1183.160	خارج الوادي
General Total	40.29	25343.879	37564.521	62908.400	إجمالي الجمهورية

Source : Agricultural directorates of governorates

المصدر : مديريات الزراعة بالمحافظات

Publisher : Economic Affairs Sector

الناشر : قطاع الشؤون الاقتصادية

Table ( 7 )

جدول ( ٧ )

Broilers Year, 2011

بذارى التسمين عام ٢٠١١

Farms (25 to less than 100 thousand chicken)

مزارع (٢٥ ألف - أقل من ١٠٠ ألف بناية)

Numbers of farms and houses

أعداد المزارع والبيوت

Governorates	Nu. of houses عدد البيوت			عدد المزارع Nu. of farms	المحافظات
	الجملة Total	غير عملة Deactivate	عملة Activate		
Alexandria	242	19	223	117	الإسكندرية
Behera	1664	50	1614	902	البحيرة
Gharbia	2392	8	2384	1900	الغربية
Kafr El Shelkh	810	0	810	549	كلر الشيخ
Dakahlia	1803	6	1797	1081	الدقهلية
Damietta	491	20	471	286	دمياط
Sharkia	2788	34	2754	2075	الشرقية
Ismailia	272	30	242	189	الإسماعيلية
Port Said	12	1	11	6	بورسعيد
Suez	4	0	4	2	السويس
Menoufia	743	9	734	383	المنوفية
Kalyoubia	1631	14	1617	1263	القليوبية
Calro	4	0	4	2	القاهرة
Lower Egypt	12856	191	12665	8755	الوجه البحري
Giza	522	4	518	282	الجيزة
Beni Suef	298	11	287	172	بنى سويف
Fayoum	488	15	473	291	الفيوم
Menia	1291	2	1289	911	المنيا
Middle Egypt	2599	32	2567	1656	مصر الوسطى
Assuit	343	19	324	216	أسيوط
Suhag	366	16	350	309	سوهاج
Qena	16	2	14	10	قنا
Luxor	4	0	4	1	الأقصر
Aswan	0	0	0	0	أسوان
Upper Egypt	729	37	692	536	مصر العليا
Matrouh	234	33	201	162	مطروح
Noubaria	231	2	229	159	النوبارية
North Sinal	149	0	149	146	شمال سيناء
South Sinal	0	0	0	0	جنوب سيناء
New Valley	36	11	25	18	الوادي الجديد
Red Sea	2	0	2	1	البحر الأحمر
Out of Valley	652	46	606	486	خارج الوادي
General Total	16836	306	16530	11433	إجمالي الجمهورية

Source : Agricultural directorates of governorates

المصدر : مديريات الزراعة بالمحافظات

Publisher : Economic Affairs Sector

الناشر : قطاع الشؤون الاقتصادية

Table ( 8 )

جدول ( ٨ )

Broilers Year, 2011

بدارى التسمين عام ٢٠١١

Farms (25 to less than 100 thousand chicken)

مزارع (٢٥ ألف - أقل من ١٠٠ ألف نجاجة)

Full, Actual and Deactivated Capacities( tho.chic.)

الطاقة الكلية والفعلية والمعطلة ( بالآلاف نجاجة )

Governorates	الطاقة المعطلة / Full cap. Deactivated / Full cap. %	الطاقة المعطلة Deactivated Capacity	الطاقة الفعلية Actual Capacity	الطاقة الكلية Full Capacity	المحافظات
Alexandria	25.52	1563.150	4561.500	6124.650	الإسكندرية
Behera	25.85	10537.800	30234.700	40772.500	البحيرة
Gharbia	39.05	27157.700	42395.700	69553.400	الغربية
Kafr El Sheikh	35.95	7891.745	14059.580	21951.325	كفر الشيخ
Dakahlia	46.45	22629.497	26089.473	48718.970	الدقهلية
Damietta	46.68	6392.735	7302.815	13695.550	دمياط
Sharkia	35.86	25865.290	46261.210	72126.500	الشرقية
Ismailia	47.62	3483.500	3832.000	7315.500	الإسماعيلية
Port Said	42.34	177.000	241.000	418.000	بورسعيد
Suez	7.14	5.000	65.000	70.000	السويس
Menoufia	45.97	8303.150	9759.700	18062.850	المنوفية
Kalyoubia	19.85	8216.500	33167.000	41383.500	القليوبية
Cairo	46.43	52.000	60.000	112.000	القاهرة
Lower Egypt	35.93	122275.067	218029.678	340304.745	الوجه البحري
Giza	25.77	3385.216	9750.434	13135.650	الجيزة
Beni Suef	51.30	3288.000	3121.000	6409.000	بنى سويف
Fayoum	40.32	4745.000	7022.000	11767.000	الفيوم
Menia	32.26	10442.000	21924.000	32366.000	المنيا
Middle Egypt	34.33	21860.216	41817.434	63677.650	مصر الوسطى
Assuit	34.28	2702.850	5182.500	7885.350	أسيوط
Suhag	51.79	6680.000	6218.200	12898.200	سوهاج
Qena	60.47	169.000	110.500	279.500	قنا
Luxor	28.57	20.000	50.000	70.000	الأقصر
Aswan	0.00	0.000	0.000	0.000	أسوان
Upper Egypt	45.29	9571.850	11561.200	21133.050	مصر العليا
Matrouh	54.44	3541.750	2963.700	6505.450	مطروح
Noubaria	36.78	2558.150	4396.900	6955.050	النوبارية
North Sinai	68.49	3971.800	1827.200	5799.000	شمال سيناء
South Sinai	0.00	0.000	0.000	0.000	جنوب سيناء
New Valley	39.45	361.000	554.000	915.000	الوادي الجديد
Red Sea	4.00	2.000	48.000	50.000	البحر الأحمر
Out of Valley	51.59	10434.700	9789.800	20224.500	خارج الوادي
General Total	36.86	164141.833	281198.112	445339.945	إجمالي الجمهورية

Source : Agricultural directorates of governorates

المصدر : مديريات الزراعة بالمحافظات

Publisher : Economic Affairs Sector

الناشر : قطاع الشؤون الاقتصادية

Table (9)

جدول (٩)

Broilers Year, 2011

بذارى التسمين عام ٢٠١١

Farms (100 thousands chicken and more)

مزارع (١٠٠ ألف دجاجة فأكثر)

Numbers of farms and houses

أعداد المزارع والبيوت

Governorates	Nu. of houses عدد البيوت			عدد المزارع Num. of farms	المحافظات
	الجملة Total	غير عاملة Deactivate	عاملة Activate		
Alexandria	206	13	193	42	الإسكندرية
Behera	579	22	557	107	البحيرة
Gharbia	354	12	342	85	الغربية
Kafr El Sheikh	180	0	180	41	كفر الشيخ
Dakahlia	496	11	485	118	الدقهلية
Damietta	249	19	230	47	دمياط
Sharkia	905	32	873	160	الشرقية
Ismailia	268	41	227	32	الإسماعيلية
Port Sald	8	0	8	2	بورسعيد
Suez	29	0	29	4	السويس
Menoufia	240	15	225	56	المنوفية
Kalyoubia	450	10	440	91	القليوبية
Cairo	44	0	44	8	القاهرة
Lower Egypt	4008	175	3833	793	الوجه البحري
Giza	320	24	296	52	الجيزة
Beni Suef	65	6	59	12	بنى سويف
Fayoum	160	7	153	34	الفيوم
Menia	70	0	70	17	المنيا
Middle Egypt	615	37	578	115	مصر الوسطى
Assuit	43	3	40	12	أسيوط
Suhag	18	4	14	7	سوهاج
Qena	22	6	16	4	قنا
Luxor	13	2	11	3	الأقصر
Aswan	0	0	0	0	أسوان
Upper Egypt	96	15	81	26	مصر العليا
Matrouh	45	17	28	9	مطروح
Noubaria	681	9	672	75	النوبارية
North Sinai	27	2	25	9	شمال سيناء
South Sinai	0	0	0	0	جنوب سيناء
New Valley	4	0	4	1	الوادي الجديد
Red Sea	5	0	5	1	البحر الأحمر
Out of Valley	762	28	734	95	خارج الوادي
General Total	5481	255	5226	1029	إجمالي الجمهورية

Source : Agricultural directorates of governorates

المصدر : مديريات الزراعة بالمحافظات

Publisher : Economic Affairs Sector

الناشر : قطاع الشؤون الاقتصادية

Table (10)

جدول (١٠)

Broilers Year, 2011

بذارى التسمين عام ٢٠١١

Farms (100 thousands chicken and more)

مزارع (١٠٠ ألف دجاجة فأكثر)

Full, Actual and Deactivated Capacities( tho.chic.)

الطاقة الكلية والفعلية والمعطلة ( بالآلاف دجاجة )

Governorates	الطاقة المعطلة/الطاقة الكلية Deactivated / Full cap. %	الطاقة المعطلة Deactivated Capacity	الطاقة الفعلية Actual Capacity	الطاقة الكلية Full Capacity	المحافظات
Alexandria	39.62	3670.275	5594.475	9264.750	الإسكندرية
Behera	21.38	5857.975	21537.500	27395.475	البحيرة
Gharbia	35.98	3903.700	6947.000	10850.700	الغربية
Kafr El Sheikh	48.12	3075.440	3315.460	6390.900	كفر الشيخ
Dakahlia	42.56	6909.230	9324.320	16233.550	الدقهلية
Damietta	49.34	3655.255	3752.350	7407.605	دمياط
Sharkia	24.88	12881.650	38891.500	51773.150	الشرقية
Ismailia	29.81	3825.000	9005.000	12830.000	الإسماعيلية
Port Said	54.99	137.450	112.500	249.950	بورسعيد
Suez	17.37	443.000	2107.000	2550.000	السويس
Menoufia	45.85	3487.500	4119.400	7606.900	المنوفية
Kalyoubia	16.09	1846.810	9634.500	11481.310	القليوبية
Calro	45.50	1311.316	1570.700	2882.016	القاهرة
Lower Egypt	30.56	51004.601	115911.705	166916.306	الوجه البحري
Giza	27.19	3402.150	9110.850	12513.000	الجيزة
Beni Suef	53.37	1733.000	1514.000	3247.000	بنى سويف
Fayoum	42.30	2179.300	2973.000	5152.300	الفيوم
Menia	26.84	689.000	1878.000	2567.000	المنيا
Middle Egypt	34.09	8003.450	15475.850	23479.300	مصر الوسطى
Assuit	34.34	445.500	852.000	1297.500	أسيوط
Suhag	93.41	1177.000	83.000	1260.000	سوهاج
Qena	35.42	340.061	619.939	960.000	قنا
Luxor	35.29	150.000	275.000	425.000	الأقصر
Aswan	0.00	0.000	0.000	0.000	أسوان
Upper Egypt	53.58	2112.561	1829.939	3942.500	مصر العليا
Matrouh	70.40	970.600	408.000	1378.600	مطروح
Noubaria	28.57	10683.280	26713.770	37397.050	النوبارية
North Sinal	68.23	990.000	461.000	1451.000	شمال سيناء
South Sinal	0.00	0.000	0.000	0.000	جنوب سيناء
New Valley	13.33	16.000	104.000	120.000	الوادي الجديد
Red Sea	0.56	0.900	161.000	161.900	البحر الأحمر
Out of Valley	31.25	12660.780	27847.770	40508.550	خارج الوادي
General Total	31.42	73781.392	161065.264	234846.656	إجمالي الجمهورية

Source : Agricultural directorates of governorates

المصدر : مديريات الزراعة بالمحافظات

Publisher : Economic Affairs Sector

الناشر : قطاع الشؤون الاقتصادية



الفصل الثاني  
الدجاج البلدي المحسن

Section 2

Genetic Baladi Poultry



Table ( 11 )

جدول ( ١١ )

Genetic baladi poultry Year, 2011

الدجاج البلدى المحسن عام ٢٠١١

Numbers of active farms and houses

اعداد المزارع العاملة والطرير

Governorates	Num. of houses			عدد المزارع Num. of farms	المحافظات
	الجملة Total	غير عاملة Deactivate	عاملة Activate		
Alexandria	2	—	2	1	الإسكندرية
Behera	108	7	101	51	البحيرة
Gharbia	745	5	740	567	الغربية
Kafr El Sheikh	29	—	29	13	كفر الشيخ
Dakahlia	359	10	349	221	الدقهلية
Damietta	305	54	251	146	دمياط
Sharkia	1256	7	1249	1010	الشرقية
Ismailia	6	—	6	5	الإسماعيلية
Port Said	—	—	—	—	بورسعيد
Suez	2	—	2	2	السويس
Menoufia	—	—	—	—	المنوفية
Kalyoubia	1037	7	1030	918	القليوبية
Calro	2	—	2	2	القاهرة
Lower Egypt	3851	90	3761	2936	الوجه البحري
Giza	63	—	63	29	الجيزة
Beni Suef	—	—	—	—	بنى سويف
Fayoum	493	2	491	368	الفيوم
Menia	—	—	—	—	المنيا
Middle Egypt	556	2	554	397	مصر الوسطى
Assult	13	2	11	11	أسيوط
Suhag	—	—	—	—	سوهاج
Qena	—	—	—	—	قنا
Luxor	—	—	—	—	الأقصر
Aswan	—	—	—	—	أسوان
Upper Egypt	13	2	11	11	مصر العليا
Matrouh	—	—	—	—	مطروح
Noubaria	24	—	24	13	النوبارية
North Sinal	—	—	—	—	سيناء الشمالية
South Sinal	—	—	—	—	سيناء الجنوبية
New Valley	2	—	2	1	الوادي الجديد
Red Sea	—	—	—	—	البحر الأحمر
Out of Valley	26	—	26	14	خارج الوادي
General Total	4446	94	4352	3358	إجمالي الجمهورية

Source : Agricultural directorates of governorates

المصدر : مديريات الزراعة بالمحافظات

Publisher : Economic Affairs Sector

الناشر : قطاع الشؤون الاقتصادية

Table ( 12 )

جدول ( ١٢ )

Genetic baladi chicken Year, 2011

الدجاج البلدى المصن عام ٢٠١١

Full capacity according to categories ( thousand chic.)

الطاقات الكلية طبقا للكتل ( بالآلاف بجلجة )

Governorates	الجملة Total	مزارع ١٠٠ ألف فأكثر Farms 100 thou. and more	مزارع ٢٥ ألف إلى أقل من ١٠٠ ألف Farms 25 to less than 100 thou.	مزارع ٥ ألف إلى أقل من ٢٥ ألف Farms 5 to Less than 25 thou.	المحافظات
Alexandria	18.600	0.000	0.000	18.600	الإسكندرية
Behera	2258.828	474.656	1443.000	341.172	البحيرة
Gharbia	20293.569	2482.836	14267.760	3542.973	الغربية
Kafr El Shelkh	775.664	447.024	287.040	41.600	كفر الشيخ
Dakahlia	10673.768	2639.520	7462.508	571.740	الدقهلية
Damietta	9674.964	4546.776	4580.420	547.768	دمياط
Sharkia	33858.968	4690.920	25491.856	3676.192	الشرقية
Ismailia	194.584	0.000	154.544	40.040	الإسماعيلية
Port Sald	—	—	—	—	بورسعيد
Suez	22.000	0.000	0.000	22.000	السويس
Menoufia	—	—	—	—	المنوفية
Kalyoubia	27815.500	800.000	26638.500	377.000	القليوبية
Calro	10.400	0.000	0.000	10.400	القاهرة
Lower Egypt	105596.845	16081.732	80325.628	9189.485	الوجه البحري
Giza	1336.414	221.676	1020.138	94.600	الجيزة
Beni Suef	0.000	0.000	0.000	0.000	بني سويف
Fayoum	9284.300	1757.800	3662.600	3863.900	الفيوم
Menia	0.000	0.000	0.000	0.000	المنيا
Middle Egypt	10620.714	1979.476	4682.738	3958.500	مصر الوسطى
Assuit	227.000	—	159.000	68.000	أسيوط
Suhag	—	—	—	—	سوهاج
Qena	—	—	—	—	قنا
Luxor	—	—	—	—	الأقصر
Aswan	—	—	—	—	أسوان
Upper Egypt	227.000	—	159.000	68.000	مصر العليا
Matrouh	—	—	—	—	مطروح
Noubaria	1017.328	462.800	534.248	20.280	النوبارية
North Sinal	—	—	—	—	شمال سيناء
South Sinal	—	—	—	—	جنوب سيناء
New Valley	72.800	—	72.800	—	الوادي الجديد
Red Sea	—	—	—	—	البحر الأحمر
Out of Valley	1090.128	462.800	607.048	20.280	خارج الوادي
General Total	117534.687	18524.008	85774.414	13168.265	إجمالي الجمهورية

Source : Agricultural directorates of governorates

المصدر : مديريات الزراعة بالمحافظات

Publisher : Economic Affairs Sector

الناشر : قطاع الشؤون الاقتصادية

Table ( 13 )

جدول ( ١٣ )

Genetic baladi poultry Year, 2011

المجاج البلدى المصن عام ٢٠١١

Actual capacity according to categories ( thousand chic.)

الطاقات الفعلية طبقاً للفئات ( بالآلاف دجاجة )

Governorates	الجملة Total	مزارع ١٠٠ ألف فأكثر Farms 100 thou. and more	مزارع ٢٥ ألف إلى أقل من ١٠٠ ألف Farms 25 to less than 100 thou.	مزارع ٥ ألف إلى أقل من ٢٥ ألف Farms 5 to Less than 25 thou.	المحافظات
Alexandria	15.000	0.000	0.000	15.000	الإسكندرية
Behera	1671.000	403.500	1017.500	250.000	البحيرة
Gharbia	11316.460	1221.000	8027.050	2068.410	الغربية
Kafr El Sheikh	268.000	180.000	77.000	11.000	كفر الشيخ
Dakahlia	4807.855	1102.160	3441.945	263.750	الدقهلية
Damietta	3830.515	1851.250	1752.315	226.950	دمياط
Sharkia	22558.500	3003.980	17104.750	2449.770	الشرقية
Ismailia	30.000	0.000	16.000	14.000	الإسماعيلية
Port Said	—	—	—	—	بورسعيد
Suez	20.000	—	—	20.000	السويس
Menoufia	—	—	—	—	المنوفية
Kalyoubia	19182.000	495.000	18359.000	328.000	القليوبية
Cairo	1.800	0.000	0.000	1.800	القاهرة
Lower Egypt	63701.130	8256.890	49795.560	5648.680	الوجه البحري
Giza	1043.400	212.000	750.050	81.350	الجيزة
Beni Suef	—	—	—	—	بني سويف
Fayoum	6035.000	852.000	2374.000	2809.000	الفيوم
Menia	—	—	—	—	المنيا
Middle Egypt	7078.400	1064.000	3124.050	2890.350	مصر الوسطى
Assuit	117.500	—	70.000	47.500	أسيوط
Suhag	—	—	—	—	سوهاج
Qena	—	—	—	—	قنا
Luxor	—	—	—	—	الأقصر
Aswan	—	—	—	—	أسوان
Upper Egypt	117.500	—	70.000	47.500	مصر العليا
Matrouh	—	—	—	—	مطروح
Noubaria	675.000	297.000	365.000	13.000	النوبارية
North Sinal	—	—	—	—	شمال سيناء
South Sinal	—	—	—	—	جنوب سيناء
New Valley	60.456	—	60.456	—	الوادي الجديد
Red Sea	—	—	—	—	البحر الأحمر
Out of Valley	735.456	297.000	425.456	13.000	خارج الوادي
General Total	71632.486	9617.890	53415.066	8599.530	إجمالي الجمهورية

Source : Agricultural directorates of governorates

المصدر : مديريات الزراعة بالمحافظات

Publisher : Economic Affairs Sector

الناشر : قطاع الشؤون الاقتصادية

Table ( 14 )

جدول ( ١٤ )

Genetic baladi poultry Year, 2011

الدجاج البلدى المحسن عام ٢٠١١

Farms (5 to less than 25 thousand chicken)

مزارع (٥ ألف الى أقل من ٢٥ ألف دجاجة)

Numbers of farms and houses

اعداد المزارع والبيوت

Governorates	Nu. of houses عدد البيوت			عدد المزارع Nu. of farms	المحافظات
	الجملة Total	غير عاملة Deactivate	عاملة Activate		
Alexandria	2	—	2	1	الإسكندرية
Behera	29	—	29	21	البحيرة
Gharbia	216	—	216	211	الغربية
Kafr El Shelkh	2	—	2	2	كفر الشيخ
Dakahlia	32	—	32	32	الدقهلية
Damietta	34	—	34	31	دمياط
Sharkia	221	—	221	217	الشرقية
Ismailia	3	—	3	2	الإسماعيلية
Port Said	—	—	—	—	بورسعيد
Suez	2	—	2	2	السويس
Menoufia	—	—	—	—	المنوفية
Kalyoubia	23	—	23	23	القليوبية
Cairo	2	—	2	2	القاهرة
Lower Egypt	566	—	566	544	الوجه البحري
Giza	13	—	13	5	الجيزة
Beni Suef	—	—	—	—	بني سويف
Fayoum	291	—	291	274	الفيوم
Menia	—	—	—	—	المنيا
Middle Egypt	304	—	304	279	مصر الوسطى
Assuit	7	—	7	7	أسيوط
Suhag	—	—	—	—	سوهاج
Qena	—	—	—	—	قنا
Luxor	—	—	—	—	الأقصر
Aswan	—	—	—	—	أسوان
Upper Egypt	7	—	7	7	مصر العليا
Matrouh	—	—	—	—	مطروح
Noubaria	1	—	1	1	النوبارية
North Sinal	—	—	—	—	شمال سيناء
South Sinal	—	—	—	—	جنوب سيناء
New Valley	—	—	—	—	الوادي الجديد
Red Sea	—	—	—	—	البحر الأحمر
Out of Valley	1	—	1	1	خارج الوادي
General Total	878	—	878	831	إجمالي الجمهورية

Source : Agricultural directorates of governorates

المصدر : مديريات الزراعة بالمحافظات

Publisher : Economic Affairs Sector

الناشر : قطاع الشؤون الاقتصادية

Table ( 15 )

جدول ( ١٥ )

Genetic baladi poultry Year, 2011

المجاج البلدى المحسن عام ٢٠١١

Farms (5 to less than 25 thousand chicken)

مزارع (٥ ألف الى أقل من ٢٥ ألف دجاجة)

Full, Actual and Deactivated Capacities( tho.chic.)

الطاقة الكلية والفعيلة والمطلقة ( بالآلاف دجاجة )

Governorates	الطاقة المطلقة/الطاقة الكلية Deactivated / Full cap. %	الطاقة المطلقة Deactivated Capacity	الطاقة الفعيلة Actual Capacity	الطاقة الكلية Full Capacity	المحافظات
Alexandria	13.33	2.400	15.600	18.000	الإسكندرية
Behera	26.72	91.172	250.000	341.172	البحيرة
Gharbia	41.62	1474.563	2068.410	3542.973	الغربية
Kafr El Shelkh	73.56	30.600	11.000	41.600	كفر الشيخ
Dakahlia	53.87	307.990	263.750	571.740	الدقهلية
Damietta	58.57	320.818	226.950	547.768	دمياط
Sharkia	33.36	1226.422	2449.770	3676.192	الشرقية
Ismailia	65.03	26.040	14.000	40.040	الإسماعيلية
Port Said	—	—	—	—	بورسعيد
Suez	9.09	2.000	20.000	22.000	السويس
Menoufia	—	—	—	—	المنوفية
Kalyoubia	13.00	49.000	328.000	377.000	القليوبية
Cairo	82.69	8.600	1.800	10.400	القاهرة
Lower Egypt	38.52	3539.605	5649.280	9188.885	الوجه البحري
Giza	14.01	13.250	81.350	94.600	الجيزة
Beni Suef	—	—	—	—	بنى سويف
Fayoum	27.35	1056.900	2807.000	3863.900	الفيوم
Menia	—	—	—	—	المنيا
Middle Egypt	27.034	1070.150	2888.350	3958.500	مصر الوسطى
Assuit	30.15	20.500	47.500	68.000	أسيوط
Suhag	—	—	—	—	سوهاج
Qena	—	—	—	—	قنا
Luxor	—	—	—	—	الأقصر
Aswan	—	—	—	—	أسوان
Upper Egypt	30.15	20.500	47.500	68.000	مصر العليا
Matrouh	—	—	—	—	مطروح
Noubaria	35.90	7.280	13.000	20.280	النوبارية
North Sinal	—	—	—	—	شمال سيناء
South Sinal	—	—	—	—	جنوب سيناء
New Valley	—	—	—	—	الوادي الجديد
Red Sea	—	—	—	—	البحر الأحمر
Out of Valley	35.90	7.280	13.000	20.280	خارج الوادي
General Total	35.04	4637.535	8598.130	13235.665	إجمالي الجمهورية

Source : Agricultural directorates of governorates

المصدر : مديريات الزراعة بالمحافظات

Publisher : Economic Affairs Sector

الناشر : قطاع الشؤون الاقتصادية

Table ( 16 )

جدول ( ١٦ )

Genetic baladi poultry Year, 2011

الدجاج البلدي المصن عام ٢٠١١

Farms (25 to less than 100 thousand chicken)

مزارع (٢٥ ألف - أقل من ١٠٠ ألف نجاجة)

Numbers of farms and houses

اعداد المزارع والبيوت

Governorates	عدد البيوت Nu. of houses			عدد المزارع Nu. of farms	المحافظات
	الجملة Total	غير عملة Deactivate	عملة Activate		
Alexandria	—	—	—	—	الإسكندرية
Behera	60	3	57	27	البحيرة
Gharbia	469	2	467	344	الغربية
Kafr El Shelkh	11		11	7	كفر الشيخ
Dakahlia	257	2	255	169	الدقهلية
Damietta	143	13	130	89	دمياط
Sharkia	915	4	911	762	الشرقية
Ismailia	3		3	3	الإسماعيلية
Port Said	—	—	—	—	بورسعيد
Suez	—	—	—	—	السويس
Menoufia	—	—	—	—	المنوفية
Kalyoubia	982	6	976	888	القليوبية
Cairo	—	—	—	—	القاهرة
Lower Egypt	2840	30	2810	2289	الوجه البحري
Giza	42	—	42	22	الجيزة
Beni Suef	—	—	—	—	بنى سويف
Fayoum	151	—	151	83	الفيوم
Menia	—	—	—	—	المنيا
Middle Egypt	193	—	193	105	مصر الوسطى
Assuit	6	2	4	4	أسيوط
Suhag	—	—	—	—	سوهاج
Qena	—	—	—	—	قنا
Luxor	—	—	—	—	الأقصر
Aswan	—	—	—	—	أسوان
Upper Egypt	6	2	4	4	مصر العليا
Matrouh	—	—	—	—	مطروح
Noubaria	13	—	13	10	النوبارية
North Sinai	—	—	—	—	شمال سيناء
South Sinai	—	—	—	—	جنوب سيناء
New Valley	2	—	2	1	الوادي الجديد
Red Sea	—	—	—	—	البحر الأحمر
Out of Valley	15	—	15	11	خارج الوادي
General Total	3054	32	3022	2409	إجمالي الجمهورية

Source : Agricultural directorates of governorates

المصدر : مديريات الزراعة بالمحافظات

Publisher : Economic Affairs Sector

الناشر : قطاع الشؤون الاقتصادية

Table ( 17 )

جدول ( ١٧ )

Genetic baladi poultry Year, 2011

المجاج البلدى المصن عام ٢٠١١

Farms (25 to less than 100 thousand chicken)

مزارع (٢٥ ألف - أقل من ١٠٠ ألف نجاجة)

Full, Actual and Deactivated Capacities( tho.chic.)

الطاقة الكلية والمطلقة والمعطلة (بالآلاف نجاجة)

Governorates	الطاقة المعطلة/الطاقة الكلية Deactivated / Full cap %	الطاقة المعطلة Deactivated Capacity	الطاقة الفعلية Actual Capacity	الطاقة الكلية Full Capacity	المحافظات
Alexandria	—	—	—	—	الإسكندرية
Behera	29.49	425.500	1017.500	1443.000	البحيرة
Gharbia	43.74	6240.710	8027.050	14267.760	الغربية
Kafr El Sheikh	73.17	210.040	77.000	287.040	كفر الشيخ
Dakahlia	53.88	4020.563	3441.945	7462.508	الدقهلية
Damietta	61.74	2828.105	1752.315	4580.420	دمياط
Sharkia	32.90	8387.106	17104.750	25491.856	الشرقية
Ismailia	89.65	138.544	16.000	154.544	الإسماعيلية
Port Said	—	—	—	—	بورسعيد
Suez	—	—	—	—	السويس
Menoufia	—	—	—	—	المنوفية
Kalyoubia	31.08	8279.500	18359.000	26638.500	القليوبية
Cairo	—	—	—	—	القاهرة
Lower Egypt	38.01	30530.068	49795.560	80325.628	الوجه البحري
Giza	26.48	270.088	750.050	1020.138	الجيزة
Beni Suef	—	—	—	—	بني سويف
Fayoum	35.18	1288.600	2374.000	3662.600	الفيوم
Menia	—	—	—	—	المنيا
Middle Egypt	33.29	1558.688	3124.050	4682.738	مصر الوسطى
Assuit	55.97	89.00	70.00	159.00	أسيوط
Suhag	—	—	—	—	سوهاج
Qena	—	—	—	—	قنا
Luxor	—	—	—	—	الأقصر
Aswan	—	—	—	—	أسوان
Upper Egypt	55.97	89.000	70.000	159.000	مصر العليا
Matrouh	—	—	—	—	مطروح
Noubaria	31.68	169.248	365.000	534.248	النوبارية
North Sinal	—	—	—	—	شمال سيناء
South Sinal	—	—	—	—	جنوب سيناء
New Valley	16.96	12.344	60.456	72.800	الوادي الجديد
Red Sea	—	—	—	—	البحر الأحمر
Out of Valley	29.91	181.592	425.456	607.048	خارج الوادي
General Total	37.73	32359.348	53415.066	85774.414	إجمالي الجمهورية

Source : Agricultural directorates of governorates

المصدر : مديريات الزراعة بالمحافظات

Publisher : Economic Affairs Sector

الناشر : قطاع الشؤون الاقتصادية

Table ( 18 )

Genetic baladi poultry Year, 2011

Farms (100 thousands chicken and more)

Numbers of farms and houses

جدول ( ١٨ )

الدجاج البلدى المصن عام ٢٠١١

مزارع (١٠٠ ألف بجلجة فلكثر)

اعداد المزارع والبيوت

Governorates	Nu. of houses عدد البيوت			Num. of farms عدد المزارع	المحافظات
	الجملة Total	غير عملة Deactivate	عملة Activate		
Alexandria	—	—	—	—	الإسكندرية
Behera	19	4	15	3	البحيرة
Gharbia	60	3	57	12	الغربية
Kafr El Sheikh	16	—	16	4	كفر الشيخ
Dakahlia	70	8	62	20	الدقهلية
Damietta	128	41	87	26	دمياط
Sharkia	120	3	117	31	الشرقية
Ismailia	—	—	—	—	الإسماعيلية
Port Said	—	—	—	—	بورسعيد
Suez	—	—	—	—	السويس
Menoufia	—	—	—	—	المنوفية
Kalyoubia	32	1	31	7	القليوبية
Cairo	—	—	—	—	القاهرة
Lower Egypt	445	60	385	103	الوجه البحري
Giza	8	—	8	2	الجيزة
Beni Suef	—	—	—	—	بني سويف
Fayoum	51	2	49	11	الفيوم
Menia	—	—	—	—	المنيا
Middle Egypt	59	2	57	13	مصر الوسطى
Assuit	—	—	—	—	أسيوط
Suhag	—	—	—	—	سوهاج
Qena	—	—	—	—	قنا
Luxor	—	—	—	—	الأقصر
Aswan	—	—	—	—	أسوان
Upper Egypt	—	—	—	—	مصر العليا
Matrouh	—	—	—	—	مطروح
Noubaria	10	—	10	2	النوبارية
North Sinal	—	—	—	—	شمال سيناء
South Sinal	—	—	—	—	جنوب سيناء
New Valley	—	—	—	—	الوادي الجديد
Red Sea	—	—	—	—	البحر الأحمر
Out of Valley	10	—	10	2	خارج الوادي
General Total	514	62	452	118	إجمالي الجمهورية

Source : Agricultural directorates of governorates

Publisher : Economic Affairs Sector

المصدر : مديريات الزراعة بالمحافظات

الناشر : قطاع الشؤون الاقتصادية

Table ( 19 )

جدول ( ١٩ )

Genetic baladi poultry Year, 2011

الدجاج البلدى المصن عام ٢٠١١

Farms (100 thousands chicken and more)

مزارع (١٠٠ ألف بديلة فلكثر)

Full, Actual and Deactivated Capacities( tho.chic.)

الطاقة الكلية والفعلية والمطلبة (بالآلف بديلة)

Governorates	الطاقة المطلبة/ الطاقة الكلية Deactivated / Full cap. %	الطاقة المطلبة Deactivated Capacity	الطاقة الفعلية Actual Capacity	الطاقة الكلية Full Capacity	المحافظات
Alexandria	—	—	—	—	الإسكندرية
Behera	14.99	71.156	403.500	474.656	البحيرة
Gharbia	50.82	1261.836	1221.000	2482.836	الغربية
Kafr El Sheikh	59.73	267.024	180.000	447.024	كفر الشيخ
Dakahlia	58.24	1537.360	1102.160	2639.520	الدقهلية
Damietta	59.28	2695.526	1851.250	4546.776	دمياط
Sharkia	35.96	1686.940	3003.980	4690.920	الشرقية
Ismailia	—	—	—	—	الإسماعيلية
Port Said	—	—	—	—	بورسعيد
Suez	—	—	—	—	السويس
Menoufia	—	—	—	—	المنوفية
Kalyoubia	38.13	305.000	495.000	800.000	القليوبية
Calro	—	—	—	—	القاهرة
Lower Egypt	48.66	7824.842	8256.890	16081.732	الوجه البحري
Giza	4.36	9.676	212.000	221.676	الجيزة
Beni Suef	—	—	—	—	بنى سويف
Fayoum	51.53	905.800	852.000	1757.800	الفيوم
Menia	—	—	—	—	المنيا
Middle Egypt	46.25	915.476	1064.000	1979.476	مصر الوسطى
Assuit	—	—	—	—	أسيوط
Suhag	—	—	—	—	سوهاج
Qena	—	—	—	—	قنا
Luxor	—	—	—	—	الأقصر
Aswan	—	—	—	—	أسوان
Upper Egypt	—	—	—	—	مصر العليا
Matrouh	—	—	—	—	مطروح
Noubaria	35.83	165.800	297.000	462.800	النوبارية
North Sinai	—	—	—	—	شمال سيناء
South Sinai	—	—	—	—	جنوب سيناء
New Valley	—	—	—	—	الوادي الجديد
Red Sea	—	—	—	—	البحر الأحمر
Out of Valley	35.83	165.800	297.000	462.800	خارج الوادي
General Total	48.08	8906.118	9617.890	18524.008	إجمالي الجمهورية

Source : Agricultural directorates of governorates

المصدر : مديريات الزراعة بالمحافظات

Publisher : Economic Affairs Sector

الناشر : قطاع الشؤون الاقتصادية



الفصل الثالث  
تحضين الدجاج البلدي

Section 3  
Raising baladi poultry




Table ( 20 )

جدول ( ٢٠ )

## Raising municipal baladi poultry

تحضين الدجاج البلدى

## Numbers of active farms and houses

أعداد المزارع العاملة والبيوت

Governorates	Num. of houses			عدد المزارع Num. of farms	المحافظات
	الجملة Total	غير عملة Deactivate	عملة Activate		
Alexandria	2	0	2	1	الإسكندرية
Behera	87	31	56	64	البحيرة
Gharbia	92	6	86	64	الغربية
Kafr ElSheikh	3	0	3	3	كلر الشيخ
Dakahlia	18	2	16	11	الدقهلية
Damietta	17	3	14	9	دمياط
Sharkia	65	6	59	63	الشرقية
Ismailia	1	0	1	1	الإسماعيلية
Port Sald	0	0	0	0	بورسعيد
Suez	6	3	3	5	السويس
Menoufia	0	0	0	0	المنوفية
Kalyoubia	105	2	103	68	القليوبية
Cairo	0	0	0	0	القاهرة
Lower Egypt	396	53	343	289	الوجه البحري
Giza	18	9	9	2	الجيزة
Beni Suef	12	6	6	6	بني سويف
Fayoum	0	0	0	0	الفيوم
Menia	1	0	1	1	المنيا
Middle Egypt	31	15	16	9	مصر الوسطى
Assuit	9	4	5	2	أسيوط
Suhag	108	21	87	82	سوهاج
Gena	100	19	81	50	قنا
Luxor	1136	75	1061	573	الأقصر
Aswan	6	0	6	2	أسوان
Upper Egypt	1359	119	1240	709	مصر العليا
Matrouh	0	0	0	0	مطروح
Noubaria	0	0	0	0	النوبارية
North Sinal	0	0	0	0	سيناء الشمالية
South Sinal	0	0	0	0	سيناء الجنوبية
New Valley	1	0	1	1	الوادي الجديد
Red Sea	0	0	0	0	البحر الأحمر
Out of Valley	1	0	1	1	خارج الوادي
General Total	1787	187	1600	1008	إجمالي الجمهورية

Source : Agricultural directorates of governorates

المصدر : مديريات الزراعة بالمحافظات

Publisher : Economic Affairs Sector

الناشر : قطاع الشؤون الاقتصادية

## Raising municipal baladi poultry

تحضين المجاج البلدى

Full, Actual and Deactivated Capacities( tho.chic.)

الطاقة الكلية والمطلقة والمطلقة ( بالآلاف نجاة )

Governorates	الطاقة المطلقة/ الطاقة الكلية Deactivated / Full cap. %	الطاقة المطلقة Deactivated Capacity	الطاقة الفعلية Actual Capacity	الطاقة الكلية Full Capacity	المحافظات
Alexandria	92.5	148	12	160	الإسكندرية
Behera	64.9	2113	1143	3256	البحيرة
Gharbla	48.1	2964	3198	6162	الغربية
Kafr ElSheikh	93.2	313	23	336	كفر الشيخ
Dakahlia	86.3	1006	160	1166	الدقهلية
Damietta	33.3	229	458	687	دمياط
Sharkia	71.6	4201	1664	5865	الشرقية
Ismailia	88.3	53	7	60	الإسماعيلية
Port Said	0.0	0	0	0	بورسعيد
Suez	76.4	136	42	178	السويس
Menoufia	0.0	0	0	0	المنوفية
Kalyoubia	16.1	1675	8753	10428	القليوبية
Calro	0.0	0	0	0	القاهرة
Lower Egypt	45.4	12838	15460	28298	الوجه البحري
Glza	70.4	3623	1522	5145	الجيزة
Beni Suef	79.0	169	45	214	بنى سويف
Fayoum	0.0	0	0	0	الفيوم
Menia	55.3	21	17	38	المنيا
Middle Egypt	70.7	3813	1584	5397	مصر الوسطى
Assuit	55.7	97	77	174	أسيوط
Suhag	67.9	3451	1629	5080	سوهاج
Qena	33.1	428	867	1295	قنا
Luxor	58.1	26448	19109	45557	الأقصر
Aswan	83.5	167	33	200	أسوان
Upper Egypt	58.5	30591	21715	52306	مصر العليا
Matrouh	0.0	0	0	0	مطروح
Noubaria	0.0	0	0	0	النوبارية
North Sinai	0.0	0	0	0	شمال سيناء
South Sinai	0.0	0	0	0	جنوب سيناء
New Valley	50.0	2	2	4	الوادي الجديد
Red Sea	0.0	0	0	0	البحر الأحمر
Out of Valley	50.0	2	2	4	خارج الوادي
General Total	54.9	47244	38761	86005	إجمالي الجمهورية

Source : Agricultural directorates of governorates

المصدر : مديريات الزراعة بالمحافظات

Publisher : Economic Affairs Sector

الناشر : قطاع الشؤون الاقتصادية



# الفصل الرابع

## إنتاج بيض المائدة

### Section 4

#### Table Egg Production



Table ( 22 )

جدول ( ٢٢ )

Table egg production Year, 2011

إنتاج بيض المائدة عام ٢٠١١

Number of farms according to categories

أعداد المزارع طبقاً للفئات

Governorates	الجملة Total	مزارع ١٥ مليون بيضة لكثير Farms 15 milli. egg and more	مزارع ١٠ مليون - أقل من ١٥ مليون بيضة Farms 10 Mill. to less than 15 milli. egg	مزارع ٥ مليون - أقل من ١٠ مليون بيضة Farms 5 Mill. to less than 10 milli. egg	المحافظات
Alexandria	67	6	2	59	الإسكندرية
Behera	43	9	-	34	البحيرة
Gharbia	199	4	8	187	الغربية
Kafr El Sheikh	37	3	-	34	كفر الشيخ
Dakahlia	243	8	4	231	الدقهلية
Damietta	29	3	-	26	دمياط
Sharkia	497	33	13	451	الشرقية
Ismailia	44	5	2	37	الإسماعيلية
Port Said	2	-	2	-	بورسعيد
Suez	4	4	-	-	السويس
Menoufia	93	4	1	88	المنوفية
Kalyoubia	230	14	1	215	القليوبية
Calro	16	8	-	8	القاهرة
Lower Egypt	1504	101	33	1370	الوجه البحري
Giza	128	41	5	82	الجيزة
Beni Suef	2	1	-	1	بنى سويف
Fayoum	5	2	1	2	الفيوم
Menia	9	6	-	3	المنيا
Middle Egypt	144	50	6	88	مصر الوسطى
Assuit	7	1	-	6	أسيوط
Suhag	6	2	1	3	سوهاج
Qena	3	2	-	1	قنا
Luxor	-	-	-	-	الأقصر
Aswan	-	-	-	-	أسوان
Upper Egypt	16	5	1	10	مصر العليا
Matrouh	1	-	-	1	مطروح
Noubaria	27	8	2	17	المنيا
North Sinai	-	-	-	-	شمال سيناء
South Sinai	1	-	-	1	جنوب سيناء
New Valley	-	-	-	-	الوادي الجديد
Red Sea	-	-	-	-	البحر الأحمر
Out of Valley	29	8	2	19	خارج الوادي
General Total	1693	164	42	1487	إجمالي الجمهورية

Source : Agricultural directorates of governorates

المصدر : مديريات الزراعة بالمحافظات

Publisher : Economic Affairs Sector

الناشر : قطاع الشؤون الاقتصادية

Table egg production Year, 2011

إنتاج بيض المائدة عام ٢٠١١

الطاقات الكلية لمزارع الدجاج البيض طبقاً للقطاعات ( بالآلاف دجاجة ) ( thousand chicken ) Full capacity for Laying hens numbers according to categories

Governorates	الجملة total	مزارع ١٥ مليون بيضة فأكثر Farms 15 mill. egg and more	مزارع ١٠ مليون - أقل من ١٥ مليون بيضة Farms 10 Mill. to less than 15 mill. egg	مزارع ٥ مليون - أقل من ١٠ مليون بيضة Farms 5 Mill. to less than 10 mill. egg	المحافظات
Alexandria	1368.190	494.500	99.000	774.690	الإسكندرية
Behera	1499.926	1055.625	-	444.301	البحيرة
Gharbia	2453.065	614.840	295.900	1542.325	الغربية
Kafr El Sheikh	591.070	230.760	-	360.310	كفر الشيخ
Dakahlia	3052.090	900.260	139.000	2012.830	الدقهلية
Damietta	867.782	511.800	-	355.982	دمياط
Sharkia	9982.354	4809.157	746.040	4427.157	الشرقية
Ismailia	1028.248	645.328	44.000	338.920	الإسماعيلية
Port Said	43.050	-	43.050	-	بورسعيد
Suez	310.000	310.000	-	-	السويس
Menoufia	1383.786	393.112	40.200	950.474	المنوفية
Kalyoubia	3311.160	1350.000	200.000	1761.160	القليوبية
Cairo	986.800	903.000	-	83.800	القاهرة
Lower Egypt	26877.521	12218.382	1607.190	13051.949	الوجه البحري
Giza	7038.880	5757.560	224.000	1057.320	الجيزة
Beni Suef	145.000	135.000	-	10.000	بنى سويف
Fayoum	372.500	251.000	100.000	21.500	الفيوم
Menia	542.000	457.000	-	85.000	المنيا
Middle Egypt	8098.380	6600.560	324.000	1173.820	مصر الوسطى
Assuit	152.700	75.000	-	77.700	أسيوط
Suhag	286.200	200.000	75.000	11.200	سوهاج
Qena	140.000	135.000	-	5.000	قنا
Luxor	-	-	-	-	الأقصر
Aswan	-	-	-	-	أسوان
Upper Egypt	578.900	410.000	75.000	93.900	مصر العليا
Matrouh	10.800	-	-	10.800	مطروح
Noubaria	1921.110	1725.200	83.398	112.512	النوبارية
North Sinal	-	-	-	-	شمال سيناء
South Sinal	5.000	-	-	5.000	جنوب سيناء
New Valley	-	-	-	-	الوادي الجديد
Red Sea	-	-	-	-	البحر الأحمر
Out of Valley	1936.910	1725.200	83.398	128.312	خارج الوادي
General Total	37491.711	20954.142	2089.588	14447.981	إجمالي الجمهورية

Source : Agricultural directorates of governorates

المصدر : مديريات الزراعة بالمحافظات

Publisher : Economic Affairs Sector

الناشر : قطاع الشؤون الاقتصادية

Table egg production Year, 2011

إنتاج بيض المائدة عام ٢٠١١

Full capacity for egg production according to categories (mill. Egg)

الطاقات الكلية لمزارع الدجاج البيض طبقا للكتل ( مليون بيضة )

Governorates	الجملة total	مزارع ١٥ مليون بيضة فأكثر Farms 15 mill. egg and more	مزارع ١٠ مليون - أقل من ١٥ مليون بيضة Farms 10 Mill. to less than 15 mill. egg	مزارع ٥ مليون - أقل من ١٠ مليون بيضة Farms 5 Mill. to less than 10 mill. egg	المحافظات
Alexandria	356.662	133.700	28.820	194.142	الإسكندرية
Behera	458.465	326.443	-	132.022	البحيرة
Gharbia	742.483	187.685	90.210	464.588	الغربية
Kafr El Sheikh	158.921	58.728	-	100.193	كفر الشيخ
Dakahlia	863.047	259.209	44.480	559.358	الدقهلية
Damietta	228.685	131.690	-	96.995	دمياط
Sharkia	3062.304	1516.155	225.176	1320.973	الشرقية
Ismailia	299.204	193.312	13.730	92.162	الإسماعيلية
Port Said	14.100	-	14.100	-	بورسعيد
Suez	66.000	66.000	-	-	السويس
Menoufia	362.272	110.071	11.256	240.945	المنوفية
Kalyoubia	4676.906	4155.000	14.000	507.906	القليوبية
Calro	318.240	295.650	-	22.590	القاهرة
Lower Egypt	11607.289	7433.643	441.772	3731.874	الوجه البحري
Giza	2171.567	1801.985	75.600	293.982	الجيزة
Beni Suef	32.000	30.000	-	2.000	بنى سويف
Fayoum	100.520	69.120	26.000	5.400	الفيوم
Menia	171.000	152.000	-	19.000	المنيا
Middle Egypt	2475.087	2053.105	101.600	320.382	مصر الوسطى
Assuit	49.110	24.000	-	25.110	أسيوط
Suhag	66.000	48.000	15.000	3.000	سوهاج
Qena	31.300	30.000	-	1.300	قنا
Luxor	-	-	-	-	الأقصر
Aswan	-	-	-	-	أسوان
Upper Egypt	146.410	102.000	15.000	29.410	مصر العليا
Matrouh	2.376	-	-	2.376	مطروح
Noubaria	611.135	552.075	25.019	34.041	النوبارية
North Sinal	-	-	-	-	شمال سيناء
South Sinal	1.200	-	-	1.200	جنوب سيناء
New Valley	-	-	-	-	الوادي الجديد
Red Sea	-	-	-	-	البحر الأحمر
Out of Valley	614.711	552.075	25.019	37.617	خارج الوادي
General Total	14843.497	10140.823	583.391	4119.283	إجمالي الجمهورية

Source : Agricultural directorates of governorates

المصدر : مديريات الزراعة بالمحافظات

Publisher : Economic Affairs Sector

النشر : قطاع الشؤون الاقتصادية

Table egg production Year, 2011

إنتاج بيض المائدة عام ٢٠١١

(Actual production for Laying hens according to categories( thousand chicken ) (بالالف دجاجة )

Governorates	الجملة total	مزارع ١٥ مليون بيضة فأكثر Farms 15 mill. egg and more	مزارع ١٠ مليون - أقل من ١٠ مليون بيضة Farms 10 Mill. to less than 15 mill. egg	مزارع ٥ مليون - أقل من ١٠ مليون بيضة Farms 5 Mill. to less than 10 mill. egg	المحافظات
Alexandria	885.430	262.530	68.000	554.900	الإسكندرية
Behera	1260.800	895.000	-	365.800	البحيرة
Gharbia	1938.526	494.026	261.000	1183.500	الغربية
Kafr El Sheikh	490.870	197.870	-	293.000	كفر الشيخ
Dakahlia	2291.128	595.370	129.800	1565.958	الدقهلية
Damietta	532.675	280.000	-	252.675	دمياط
Sharkia	6251.634	2698.000	407.500	3146.134	الشرقية
Ismailia	725.100	474.600	35.000	215.500	الإسماعيلية
Port Said	40.673	-	40.673	-	بورسعيد
Suez	60.000	60.000	-	-	السويس
Menoufia	854.142	311.000	13.000	530.142	المنوفية
Kalyoubia	2392.700	1050.000	50.000	1292.700	القليوبية
Cairo	764.300	712.500	-	51.800	القاهرة
Lower Egypt	18487.978	8030.896	1004.973	9452.109	الوجه البحري
Giza	4989.810	4329.000	139.600	521.210	الجيزة
Boni Suef	127.500	120.200	-	7.300	بني سويف
Fayoum	257.500	236.000	-	21.500	الفيوم
Menia	477.000	457.000	-	20.000	المنيا
Middle Egypt	5851.810	5142.200	139.600	570.010	مصر الوسطى
Assuit	147.900	75.000	-	72.900	أسيوط
Suhag	281.200	178.000	72.000	11.200	سوهاج
Qena	82.321	79.321	-	3.000	قنا
Luxor	-	-	-	-	الأقصر
Aswan	-	-	-	-	أسوان
Upper Egypt	491.421	332.321	72.000	87.100	مصر العليا
Matrouh	5.000	-	-	5.000	مطروح
Noubaria	1581.350	1462.500	32.500	86.350	الشرقية
North Sinai	-	-	-	-	شمال سيناء
South Sinai	3.500	-	-	3.500	جنوب سيناء
New Valley	-	-	-	-	الوادي الجديد
Red Sea	-	-	-	-	البحر الأحمر
Out of Valley	1589.850	1462.500	32.500	94.850	خارج الوادي
General Total	26421.059	14967.917	1249.073	10204.069	إجمالي الجمهورية

Source : Agricultural directorates of governorates

المصدر : مديريات الزراعة بالمحافظات

Publisher : Economic Affairs Sector

النشر : قطاع الشؤون الاقتصادية

Table ( 26 )

جدول ( ٢٦ )

Table egg production Year, 2011

إنتاج بيض المائدة عام ٢٠١١

Actual egg production according to categories (mill. Egg)

الطائفت القطبية لمزارع الدجاج البيض طبقا للكتل ( مليون بيضة )

Governorates	الجملة total	مزارع ١٥ مليون بيضة فلكثر Farms 15 mill. egg and more	مزارع ١٠ مليون - أقل من ١٥ مليون بيضة Farms 10 Mill. to less than 15 mill. egg	مزارع ٥ مليون - أقل من ١٠ مليون بيضة Farms 5 Mill. to less than 10 mill. egg	المحافظات
Alexandria	261.532	75.610	20.400	165.522	الإسكندرية
Behera	288.987	198.404	-	90.583	البحيرة
Gharbia	406.678	122.418	48.950	235.310	الغربية
Kafr El Sheikh	83.150	43.233	-	39.917	كفر الشيخ
Dakahlia	407.267	108.534	35.877	262.856	الدقهلية
Damietta	103.443	69.106	-	34.337	دمياط
Sharkia	1138.298	524.259	84.686	529.353	الشرقية
Ismailia	148.991	102.146	6.804	40.041	الإسماعيلية
Port Said	8.714	-	8.714	-	بورسعيد
Suez	16.000	16.000	-	-	السويس
Menoufia	160.565	70.462	1.690	88.413	المنوفية
Kalyoubia	681.970	299.960	10.000	372.010	القليوبية
Cairo	250.980	238.000	-	12.980	القاهرة
Lower Egypt	3956.575	1868.132	217.121	1871.322	الوجه البحري
Giza	1089.987	920.719	41.150	128.118	الجيزة
Beni Suef	34.362	32.779	-	1.583	بنى سويف
Fayoum	62.900	60.200	-	2.700	الفيوم
Menia	129.000	124.000	-	5.000	المنيا
Middle Egypt	1316.249	1137.698	41.150	137.401	مصر الوسطى
Assuit	39.100	24.000	-	15.100	أسيوط
Suhag	56.800	42.000	12.000	2.800	سوهاج
Qena	24.200	23.900	-	0.300	قنا
Luxor	-	-	-	-	الأقصر
Aswan	-	-	-	-	أسوان
Upper Egypt	120.100	89.900	12.000	18.200	مصر العليا
Matrouh	1.100	-	-	1.100	مطروح
Noubaria	374.385	347.820	4.800	21.765	النوبارية
North Sinal	-	-	-	-	شمال سيناء
South Sinal	0.715	-	-	0.715	جنوب سيناء
New Valley	-	-	-	-	الوادي الجديد
Red Sea	-	-	-	-	البحر الأحمر
Out of Valley	376.200	347.820	4.800	23.580	خارج الوادي
General Total	5769.124	3443.550	275.071	2050.503	إجمالي الجمهورية

Source : Agricultural directorates of governorates

المصدر : مديريات الزراعة بالمحافظات

Publisher : Economic Affairs Sector

الناشر : قطاع الشؤون الاقتصادية



الفصل الخامس

إنتاج الأرانب

Section 5

Rabbit Production



Table ( 27 )

جدول ( ٢٧ )

Rabbits production Year, 2011

إنتاج الأرانب عام ٢٠١١

Number of farms, Hutches and Full capacity

أعداد المزارع والبطاريات والطاقة الكلية

Governorates	الطاقة الكلية		عدد البطاريات Hutches num.	عدد المزارع Num. of farms	المحافظات
	عدد التناج Litter num.	عدد الأمهات Does num.			
Alexandria	234690	4895	386	23	الإسكندرية
Behera	352972	7324	29	18	البحيرة
Gharbia	133462	2804	436	24	الغربية
Kafr El Sheikh	110640	2770	826	11	كفر الشيخ
Dakahlia	159264	4559	485	26	الدقهلية
Damietta	5000	200	40	1	دمياط
Sharkia	916002	13356	3318	28	الشرقية
Ismailia	594850	13495	540	18	الإسماعيلية
Port Said	52080	1294	384	4	بورسعيد
Suez	4600	90	16	2	السويس
Menoufia	27360	570	31	2	المنوفية
Kalyoubia	480208	9324	2427	40	القليوبية
Cairo	515250	10415	31	17	القاهرة
Lower Egypt	3586378	71096	8949	214	الوجه البحري
Giza	230264	4788	997	22	الجيزة
Beni Suef	4600	92	22	2	بنى سويف
Fayoum	7000	145	17	2	الفيوم
Menia	26304	548	175	4	المنيا
Middle Egypt	268168	5573	1211	30	مصر الوسطى
Assuit	51280	1180	21	6	أسيوط
Suhag	-	-	-	-	سوهاج
Qena	33600	700	110	2	قنا
Luxor	-	-	-	-	الأقصر
Aswan	21800	545	40	4	أسوان
Upper Egypt	106680	2425	171	12	مصر العليا
Matrouh	-	-	-	-	مطروح
Noubaria	102760	2684	996	8	النوبارية
North Sinai	-	-	-	-	شمال سيناء
South Sinai	-	-	-	-	جنوب سيناء
New Valley	9360	195	45	13	الوادي الجديد
Red Sea	-	-	-	-	البحر الأحمر
Out of Valley	112120	2879	1041	21	خارج الوادي
General Total	4073346	81973	11372	277	إجمالي الجمهورية

Source : Agricultural directorates of governorates

المصدر : مديريات الزراعة بالمحافظات

Publisher : Economic Affairs Sector

الناشر : قطاع الشؤون الاقتصادية

Table (28)

جدول (٢٨)

Rabbits production Year, 2011

إنتاج الأرانب عام ٢٠١١

Actual production

الطقات الفعلية

Governorates	Actual production		المحافظات
	عدد التناج Litter num.	عدد الأمهات Does num.	
Alexandria	46004	2272	الإسكندرية
Behera	213150	6310	البحيرة
Gharbia	80220	1937	الغربية
Kafr El Sheikh	67150	1770	كفر الشيخ
Dakahlia	134650	3632	الدقهلية
Damietta	3750	150	دمياط
Sharkia	408597	8201	الشرقية
Ismailia	15350	1410	الإسماعيلية
Port Said	25598	732	بورسعيد
Suez	1510	58	السويس
Menoufia	7766	192	المنوفية
Kalyoubia	455800	9286	القليوبية
Calro	241050	5030	القاهرة
Lower Egypt	1700595	40980	الوجه البحري
Giza	64165	1293	الجيزة
Beni Suef	3500	87	بنى سويف
Fayoum	3000	120	الفيوم
Menia	12800	320	المنيا
Middle Egypt	83465	1820	مصر الوسطى
Assuit	21624	696	أسيوط
Suhag	-	-	سوهاج
Qena	28400	620	قنا
Luxor	-	-	الأقصر
Aswan	-	-	أسوان
Upper Egypt	50024	1316	مصر العليا
Matrouh	-	-	مطروح
Noubaria	74250	2180	النوبارية
North Sinai	-	-	شمال سيناء
South Sinai	-	-	جنوب سيناء
New Valley	6480	135	الوادي الجديد
Red Sea	-	-	البحر الأحمر
Out of Valley	80730	2315	خارج الوادى
General Total	1914814	46431	إجمالي الجمهورية

Source : Agricultural directorates of governorates

المصدر : مديريات الزراعة بالمحافظات

Publisher : Economic Affairs Sector

الناشر : قطاع الشؤون الاقتصادية

Rabbits production Year, 2011

إنتاج الأرانب عام ٢٠١١

Full, actual and deactivated capacity

الطاقة الكلية والفعيلة والمطلقة

Governorates	الطاقة المطلقة (م) Deactivated (Doe)	الطاقة الفعيلة Actual production		الطاقة الكلية Full capacity		المحافظات
		عدد النجاس Litter num.	عدد الأمهات Does num.	عدد النجاس Litter num.	عدد الأمهات Does num.	
Alexandria	2623	46004	2272	234690	4895	الإسكندرية
Behera	1014	213150	6310	352972	7324	البحيرة
Gharbia	867	80220	1937	133462	2804	الغربية
Kafr El Sheikh	1000	67150	1770	110640	2770	كفر الشيخ
Dakahlia	927	134650	3632	159264	4559	الدقهلية
Damietta	50	3750	150	5000	200	دمياط
Sharkia	5155	408597	8201	916002	13356	الشرقية
Ismailia	12085	15350	1410	594850	13495	الإسماعيلية
Port Said	562	25598	732	52080	1294	بورسعيد
Suez	32	1510	58	4600	90	السويس
Menoufia	378	7766	192	27360	570	المنوفية
Kalyoubia	38	455800	9286	480208	9324	القليوبية
Cairo	5385	241050	5030	515250	10415	القاهرة
Lower Egypt	30116	1700595	40980	3586378	71096	الوجه البحري
Giza	3495	64165	1293	230264	4788	الجيزة
Beni Suef	5	3500	87	4600	92	بنى سويف
Fayoum	4000	3000	120	7000	145	الفيوم
Menia	228	12800	320	26304	548	المنيا
Middle Egypt	7728	83465	1820	268168	5573	مصر الوسطى
Assuit	484	21624	696	51280	1180	أسيوط
Suhag	-	-	-	-	-	سوهاج
Qena	80	28400	620	33600	700	قنا
Luxor	-	-	-	-	-	الأقصر
Aswan	545	-	-	21800	545	أسوان
Upper Egypt	1109	50024	1316	106680	2425	مصر العليا
Matrouh	-	-	-	-	-	مطروح
Noubaria	504	74250	2180	102760	2684	التوبارية
North Sinai	-	-	-	-	-	شمال سيناء
South Sinai	-	-	-	-	-	جنوب سيناء
New Valley	60	6480	135	9360	195	الوادي الجديد
Red Sea	-	-	-	-	-	البحر الأحمر
Out of Valley	564	80730	2315	112120	2879	خارج الوادي
General Total	39517	1914814	46431	4073346	81973	إجمالي الجمهورية

Source : Agricultural directorates of governorates

المصدر : مديريات الزراعة بالمحافظات

Publisher : Economic Affairs Sector

الناشر : قطاع الشؤون الاقتصادية



الفصل السادس

إنتاج البط

Section 6

Duck Production



Table ( 30 )

جدول ( ٣٠ )

Ducks Production Year, 2011

إنتاج البط عام ٢٠١١

Number of farms and houses

أعداد المزارع والعيال

Governorate	الجملة Total	عدد العيال		عدد المزارع Num. of farms	المحافظات
		لا يعمل Deactivate	يعمل Activate		
Alexandria	12	10	2	12	الإسكندرية
Behera	48	13	35	30	البحيرة
Gharbia	200	15	185	226	الغربية
Kafr El Sheikh	11	1	10	3	كفر الشيخ
Dakahlia	26	4	22	21	الدقهلية
Damietta	13	-	13	8	دمياط
Sharkia	544	161	383	405	الشرقية
Ismailia	30	23	7	18	الإسماعيلية
Port Said	-	-	-	-	بورسعيد
Suez	-	-	-	-	السويس
Menoufia	-	-	-	-	المنوفية
Kalyoubia	290	3	287	215	القليوبية
Cairo	3	2	1	3	القاهرة
Lower Egypt	1177	232	945	941	الوجه البحري
Giza	51	24	27	23	الجيزة
Beni Suef	30	2	28	17	بنى سويف
Fayoum	-	-	-	-	الفيوم
Menia	-	-	-	-	المنيا
Middle Egypt	81	26	55	40	مصر الوسطى
Assuit	14	3	11	12	أسيوط
Suhag	5	-	5	4	سوهاج
Qena	12	-	12	12	قنا
Luxor	-	-	-	-	الأقصر
Aswan	13	13	-	5	أسوان
Upper Egypt	44	16	28	33	مصر العليا
Matrouh	-	-	-	-	مطروح
Noubaria	37	-	37	19	النوبارية
North Sinai	-	-	-	-	شمال سيناء
South Sinai	-	-	-	-	جنوب سيناء
New Valley	8	4	4	1	الوادي الجديد
Red Sea	2	-	2	1	البحر الأحمر
Out of Valley	47	4	43	21	خارج الوادي
General Total	1349	278	1071	1035	إجمالي الجمهورية

Source : Agricultural directorates of governorates

المصدر : مديريات الزراعة بالمحافظات

Publisher : Economic Affairs Sector

الناشر : قطاع الشؤون الاقتصادية

Table ( 31 )

جدول ( ٣١ )

Ducks Production Year, 2011

إنتاج البط عام ٢٠١١

Full, actual and deactivated capacity

الطاقة الكلية و المفعلة و المعطلة



Governorates	الطاقة المعطلة ( بطة ) Deactivated capacity (Duck)	الطاقة المفعلة ( بطة ) Actual production (Duck)	الطاقة الكلية ( بطة ) Full capacity ( Duck)	المحافظات
Alexandria	55920	11900	67820	الإسكندرية
Behera	268880	164700	433580	البحيرة
Gharbia	504224	434800	939024	الغربية
Kafr El Sheikh	5249	19687	24936	كفر الشيخ
Dakahlia	121016	117304	238320	الدقهلية
Damietta	71715	42885	114600	دمياط
Sharkia	5350740	3233000	8583740	الشرقية
Ismailia	275800	16500	292300	الإسماعيلية
Port Said	-	-	-	بورسعيد
Suez	-	-	-	السويس
Menoufia	-	-	-	المنوفية
Kalyoubia	587100	2255500	2842600	القليوبية
Cairo	40800	1700	42500	القاهرة
Lower Egypt	7281444	6297976	13579420	الوجه البحري
Giza	443100	201100	644200	الجيزة
Beni Suef	67797	52603	120400	بنى سويف
Fayoum	-	-	-	الفيوم
Menia	-	-	-	المنيا
Middle Egypt	510897	253703	764600	مصر الوسطى
Assuit	58500	32100	90600	أسيوط
Suhag	3070	21930	25000	سوهاج
Qena	2276	26524	28800	قنا
Luxor	-	-	-	الأقصر
Aswan	2850	-	2850	أسوان
Upper Egypt	66696	80554	147250	مصر العليا
Matrouh	-	-	-	مطروح
Noubaria	59460	343680	403140	النوبارية
North Sinal	-	-	-	شمال سيناء
South Sinal	-	-	-	جنوب سيناء
New Valley	87150	8850	96000	الوادي الجديد
Red Sea	12820	16500	29320	البحر الأحمر
Out of Valley	159430	369030	528460	خارج الوادي
General Total	8018467	7001263	15019730	إجمالي الجمهورية

Source : Agricultural directorates of governorates

المصدر : مديريات الزراعة بالمحافظات

Publisher : Economic Affairs Sector

الناشر : قطاع الشؤون الاقتصادية



الفصل السابع  
إنتاج الرومي

Section 7

Turkey Production



Table ( 32 )

جدول (٣٢)

Turkey Production Year, 2011

إنتاج الرومي عام ٢٠١١

Numbers of farms and houses

اعداد المزارع والبيوت

Governorate	الجملة Total	عدد البيوت		عدد المزارع Num. of farms	المحافظات
		لا يعمل Deactivate	يعمل Activate		
Alexandria	4	1	3	3	الإسكندرية
Behera	10	1	9	5	البحيرة
Gharbia	39	1	38	15	الغربية
Kafr El Sheikh	-	-	-	-	كفر الشيخ
Dakahlia	16	-	16	7	الدقهلية
Damietta	-	-	-	-	دمياط
Sharkia	75	6	69	45	الشرقية
Ismallia	24	14	10	9	الإسماعيلية
Port Said	1	1	-	1	بورسعيد
Suez	-	-	-	-	السويس
Menoufia	11	-	11	5	المنوفية
Kalyoubia	10	-	10	6	القليوبية
Cairo	2	-	2	2	القاهرة
Lower Egypt	192	24	168	98	الوجه البحري
Giza	26	1	25	13	الجيزة
Beni Suef	13	5	8	5	بنى سويف
Fayoum	5	4	1	2	الفيوم
Menia	26	14	12	20	المنيا
Middle Egypt	70	24	46	40	مصر الوسطى
Assuit	7	2	5	4	أسيوط
Suhag	1	-	1	1	سوهاج
Qena	2	-	2	2	قنا
Luxor	-	-	-	-	الأقصر
Aswan	9	9	-	6	أسوان
Upper Egypt	19	11	8	13	مصر العليا
Matrouh	-	-	-	-	مطروح
Noubaria	14	6	8	6	النوبارية
North Sinai	-	-	-	-	شمال سيناء
South Sinai	-	-	-	-	جنوب سيناء
New Valley	-	-	-	-	الوادي الجديد
Red Sea	2	-	2	1	البحر الأحمر
Out of Valley	16	6	10	7	خارج الوادي
General Total	297	65	232	158	إجمالي الجمهورية

Source : Agricultural directorates of governorates

المصدر : مديريات الزراعة بالمحافظات

Publisher : Economic Affairs Sector

الناشر : قطاع الشؤون الاقتصادية

Table (33)

جدول (٣٣)

Turkey Production Year, 2011

إنتاج الرومي عام ٢٠١١

Full, actual and deactivated capacity

الطاقة الكلية و المفعلة و المعطلة

	الطاقة المعطلة ( طائر )	الطاقة المفعلة ( طائر )	الطاقة الكلية ( طائر )	
	Deactivated capacity (layers)	Actual Production (layers)	Full capacity (layers)	
Alexandria	12000	3500	15500	الإسكندرية
Behera	40500	43500	84000	البحيرة
Gharbia	42466	113200	155666	الغربية
Kafr El Shelkh	119425	34575	154000	كفر الشيخ
Dakahlia	119425	34575	154000	الدقهلية
Damietta	-	-	-	دمياط
Sharkia	96928	239060	335988	الشرقية
Ismailia	140000	29500	169500	الإسماعيلية
Port Said	1260	-	1260	بورسعيد
Suez	-	-	-	السويس
Menoufia	35075	34000	69075	المنوفية
Kalyoubia	1850	12700	14550	القليوبية
Cairo	3750	750	4500	القاهرة
Lower Egypt	612679	545360	1158039	الوجه البحري
Giza	61430	63190	124620	الجيزة
Beni Suef	40800	32200	73000	بنى سويف
Fayoum	29000	4000	33000	الفيوم
Menia	28260	3490	31750	المنيا
Middle Egypt	159490	102880	262370	مصر الوسطى
Assult	36000	32000	68000	أسيوط
Suhag	320	180	500	سوهاج
Qena	200	6800	7000	قنا
Luxor	-	-	-	الأقصر
Aswan	4760	-	4760	أسوان
Upper Egypt	41280	38980	80260	مصر العليا
Matrouh	-	-	-	مطروح
Noubaria	25228	20000	45228	النوبارية
North Sinai	-	-	-	شمال سيناء
South Sinai	-	-	-	جنوب سيناء
New Valley	-	-	-	الوادي الجديد
Red Sea	441	6500	6941	البحر الأحمر
Out of Valley	25669	26500	52169	خارج الوادي
General Total	839118	713720	1552838	إجمالي الجمهورية

Source : Agricultural directorates of governorates

المصدر : مديريات الزراعة بالمحافظات

Publisher : Economic Affairs Sector

الناشر : قطاع الشؤون الاقتصادية



الفصل الثامن  
جدود الدواجن

Section 8  
Grand parents poultry



Table ( 34 )

جدول ( ٣٤ )

## Farms of grand parents poultry

مزارع جدود الدواجن

## Number of farms and houses

اعداد المزارع والبيوت

Governorates	عدد البيوت			عدد المزارع farms num.	المحافظات
	الجملة Total	غير عاملة Deactivite	عاملة Activite		
Alexandria	-	-	-	-	الإسكندرية
Behera	16	-	16	1	البحيرة
Gharbia	-	-	-	-	الغربية
Kafr ElSheikh	-	-	-	-	كفر الشيخ
Dakahlia	-	-	-	-	الدقهلية
Damietta	-	-	-	-	دمياط
Sharkia	-	-	-	-	الشرقية
Ismailia	-	-	-	-	الإسماعيلية
Port Said	-	-	-	-	بورسعيد
Suez	-	-	-	-	السويس
Menoufia	-	-	-	-	المنوفية
Kalyoubia	-	-	-	-	القليوبية
Cairo	-	-	-	-	القاهرة
Lower Egypt	16	-	16	1	الوجه البحري
Giza	10	8	2	1	الجيزة
Beni Suef	-	-	-	-	بني سويف
Fayoum	-	-	-	-	الفيوم
Menia	-	-	-	-	المنيا
Middle Egypt	10	8	2	1	مصر الوسطى
Assuit	-	-	-	-	أسيوط
Suhag	-	-	-	-	سوهاج
Qena	-	-	-	-	قنا
Luxor	-	-	-	-	الأقصر
Aswan	-	-	-	-	أسوان
Upper Egypt	-	-	-	-	مصر العليا
Matrouh	18	6	12	1	مطروح
Noubaria	69	-	69	4	النوبارية
North Sinai	-	-	-	-	شمال سيناء
South Sinai	-	-	-	-	جنوب سيناء
New Valley	-	-	-	-	الوادي الجديد
Red Sea	-	-	-	-	البحر الأحمر
Out of Valley	87	6	81	5	خارج الوادي
General Total	113	14	99	7	إجمالي الجمهورية

Source : Agricultural directorates of governorates

المصدر : مديريات الزراعة بالمحافظات

Publisher : Economic Affairs Sector

الناشر : قطاع الشؤون الاقتصادية

## Farms of grand parents poultry

مزارع جدود الدواجن

Full , actual and deactivated capacity (Thou. Layers)

الطاقة الكلية والمغطة والمعطلة (الف دجاجة)

Governorates	الطاقة المعطلة ( الف دجاجة ) Deactivated capacity (Thou. layers)	الطاقة المغطية ( الف دجاجة ) Actual capacity (Thou. layers)	الطاقة الكلية ( الف دجاجة ) Full capacity (tho. Layers)	المحافظات
Alexandria	-	-	-	الإسكندرية
Behera	6	125	131	البحيرة
Gharbia	-	-	-	الغربية
Kafr ElSheikh	-	-	-	كفر الشيخ
Dakahlia	-	-	-	الدقهلية
Damietta	-	-	-	دمياط
Sharkia	-	-	-	الشرقية
Ismailia	-	-	-	الإسماعيلية
Port Sald	-	-	-	بورسعيد
Suez	-	-	-	السويس
Menoufia	-	-	-	المنوفية
Kalyoubia	-	-	-	القليوبية
Cairo	-	-	-	القاهرة
Lower Egypt	6	125	131	الوجه البحري
Giza	5	5	10	الجيزة
Beni Suef	-	-	-	بنى سويف
Fayoum	-	-	-	الفيوم
Menia	-	-	-	المنيا
Middle Egypt	5	5	10	مصر الوسطى
Assuit	-	-	-	أسيوط
Suhag	-	-	-	سوهاج
Qena	-	-	-	قنا
Luxor	-	-	-	الأقصر
Aswan	-	-	-	أسوان
Upper Egypt	-	-	-	مصر العليا
Matrouh	23	12	35	مطروح
Noubaria	77	307	384	النوبارية
North Sinai	-	-	-	شمال سيناء
South Sinai	-	-	-	جنوب سيناء
New Valley	-	-	-	الوادي الجديد
Red Sea	-	-	-	البحر الأحمر
Out of Valley	100	319	419	خارج الوادي
General Total	111	449	560	إجمالي للجمهورية

Source : Agricultural directorates of governorates

المصدر : مديريات الزراعة بالمحافظات

Publisher : Economic Affairs Sector

الناشر : قطاع الشؤون الاقتصادية

## Farms of grand parents poultry

مزارع جدود الدواجن

Full , actual and deactivated capacity (mill.Egg)

الطاقة الكلية والمطلقة والمطلقة ( مليون بيضة)

Governorates	الطاقة المطلقة (مليون بيضة) Deactivated capacity (mill. egg)	الطاقة المطلقة (مليون بيضة) Actual capacity (mill.egg)	الطاقة الكلية (مليون بيضة) Full capacity (mill. egg)	المحافظات
Alexandria	-	-	-	الإسكندرية
Behera	0.960	20.000	20.960	البحيرة
Gharbia	-	-	-	الغربية
Kafr ElSheikh	-	-	-	كفر الشيخ
Dakahlia	-	-	-	الدقهلية
Damietta	-	-	-	دمياط
Sharkia	-	-	-	الشرقية
Ismailia	-	-	-	الإسماعيلية
Port Said	-	-	-	بورسعيد
Suez	-	-	-	السويس
Menoufia	-	-	-	المنوفية
Kalyoubia	-	-	-	القليوبية
Cairo	-	-	-	القاهرة
Lower Egypt	0.960	20.000	20.960	الوجه البحري
Giza	0.480	0.800	1.280	الجيزة
Beni Suef	-	-	-	بنى سويف
Fayoum	-	-	-	الفيوم
Menia	-	-	-	المنيا
Middle Egypt	0.480	0.800	1.280	مصر الوسطى
Assuit	-	-	-	أسيوط
Suhag	-	-	-	سوهاج
Qena	-	-	-	قنا
Luxor	-	-	-	الأقصر
Aswan	-	-	-	أسوان
Upper Egypt	-	-	-	مصر العليا
Matrouh	4.200	1.400	5.600	مطروح
Noubaria	24.054	37.386	61.440	النوبارية
North Sinai	-	-	-	شمال سيناء
South Sinai	-	-	-	جنوب سيناء
New Valley	-	-	-	الوادي الجديد
Red Sea	-	-	-	البحر الأحمر
Out of Valley	28.254	38.786	67.040	خارج الوادي
General Total	29.694	59.586	89.280	إجمالي الجمهورية

Source : Agricultural directorates of governorates

المصدر : مديريات الزراعة بالمحافظات

Publisher : Economic Affairs Sector

الناشر : قطاع الشؤون الاقتصادية



الفصل التاسع  
إكثار الدجاج البلدي

Section 9

Multiple baladi poultry



Table ( 37 )

جدول ( ٣٧ )

Farms of multiple baladi poultry

مزارع إكثار الدجاج البلدى

Number of farms and houses

اعداد المزارع والبيوت

Governorates	عدد البيوت			عدد المزارع farms num.	المحافظات
	الجملة Total	غير عملة Deactivite	عملة Activite		
Alexandria	18	0	18	1	الإسكندرية
Behera	65	15	50	18	البحيرة
Gharbia	148	26	122	73	الغربية
Kafr ElSheikh	10	4	6	2	كفر الشيخ
Dakahlia	105	20	85	25	الدقهلية
Damietta	92	2	90	26	دمياط
Sharkia	316	26	290	176	الشرقية
Ismailia	0	0	0	0	الإسماعيلية
Port Said	0	0	0	0	بورسعيد
Suez	0	0	0	0	السويس
Menoufia	6	0	6	2	المنوفية
Kalyoubia	418	29	389	261	القليوبية
Cairo	0	0	0	0	القاهرة
Lower Egypt	1178	122	1056	584	الوجه البحري
Glza	9	0	9	1	الجيزة
Beni Suef	0	0	0	0	بنى سويف
Fayoum	84	0	84	20	الفيوم
Menia	0	0	0	0	المنيا
Middle Egypt	93	0	93	21	مصر الوسطى
Assult	0	0	0	0	أسيوط
Suhag	4	0	4	1	سوهاج
Qena	0	0	0	0	قنا
Luxor	0	0	0	0	الأقصر
Aswan	0	0	0	0	أسوان
Upper Egypt	4	0	4	1	مصر العليا
Matrouh	0	0	0	0	مطروح
Noubaria	0	0	0	0	النوبارية
North Sinal	0	0	0	0	شمال سيناء
South Sinal	0	0	0	0	جنوب سيناء
New Valley	0	0	0	0	الوادي الجديد
Red Sea	0	0	0	0	البحر الأحمر
Out of Valley	0	0	0	0	خارج الوادي
General Total	1275	122	1153	606	إجمالي الجمهورية

Source : Agricultural directorates of governorates

المصدر : مديريات الزراعة بالمحافظات

Publisher : Economic Affairs Sector

الناشر : قطاع الشؤون الاقتصادية

Table ( 38 )

## Farms of multiple baladi poultry

مزارع إكثار الدجاج البلدى

Full , actual and deactivated capacity (Thou. Layers)

الطاقة الكلية والفعلية والمطلقة ( ألف دجاجة )

Governorates	الطاقة المطلقة ( ألف دجاجة ) Deactivated capacity (Thou. layers)	الطاقة الفعلية ( ألف دجاجة ) Actual capacity (Thou. layers)	الطاقة الكلية ( ألف دجاجة ) Full capacity (tho. Layers)	المحافظات
Alexandria	5	3	8	الإسكندرية
Behera	131	104	235	البحيرة
Gharbia	115	337	452	الغربية
Kafr ElSheikh	9	21	30	كفر الشيخ
Dakahlia	51	298	349	الدقهلية
Damietta	64	241	305	دمياط
Sharkia	218	1017	1235	الشرقية
Ismailia	-	-	-	الإسماعيلية
Port Said	-	-	-	بورسعيد
Suez	-	-	-	السويس
Menoufia	1	3	4	المنوفية
Kalyoubia	168	1103	1271	القليوبية
Cairo	-	-	-	القاهرة
Lower Egypt	762	3127	3889	الوجه البحرى
Giza	1	1	2	الجيزة
Beni Suef	-	-	-	بنى سويف
Fayoum	27	148	175	الفيوم
Menia	-	-	-	المنيا
Middle Egypt	28	149	177	مصر الوسطى
Assuit	-	-	-	أسيوط
Suhag	23	65	88	سوهاج
Qena	-	-	-	قنا
Luxor	-	-	-	الأقصر
Aswan	-	-	-	أسوان
Upper Egypt	23	65	88	مصر العليا
Matrouh	-	-	-	مطروح
Noubaria	-	-	-	التوبارية
North Sinal	-	-	-	شمال سيناء
South Sinal	-	-	-	جنوب سيناء
New Valley	-	-	-	الوادي الجديد
Red Sea	-	-	-	البحر الأحمر
Out of Valley	-	-	-	خارج الوادى
General Total	813	3341	4154	إجمالى الجمهورية

Source : Agricultural directorates of governorates

المصدر : مديريات الزراعة بالمحافظات

Publisher : Economic Affairs Sector

الناشر : قطاع الشؤون الاقتصادية

## Farms of multiple baladi poultry

مزارع إكثار الدجاج البلدى

Full , actual and deactivated capacity (mill.Egg)

الطاقة الكلية والفعلية والمطلقة ( مليون بيضة )

Governorates	الطاقة المطلقة ( مليون بيضة ) Deactivated capacity (mill. egg)	الطاقة الفعلية ( مليون بيضة ) Actual capacity (mill.egg)	الطاقة الكلية ( مليون بيضة ) Full capacity (mill. egg)	المحافظات
Alexandria	0.641	0.159	0.800	الإسكندرية
Behera	5.951	17.549	23.500	البحيرة
Gharbia	5.081	40.119	45.200	الغربية
Kafr ElSheikh	0.278	3.000	3.278	كفر الشيخ
Dakahlia	0.360	34.900	35.260	الدقهلية
Damietta	2.601	30.500	33.101	دمياط
Sharkia	39.569	83.931	123.500	الشرقية
Ismailia	-	-	-	الإسماعيلية
Port Said	-	-	-	بورسعيد
Suez	-	-	-	السويس
Menoufia	0.300	0.100	0.400	المنوفية
Kalyoubia	62.907	127.100	190.007	القليوبية
Cairo	-	-	-	القاهرة
Lower Egypt	117.688	337.358	455.046	الوجه البحري
Giza	0.123	0.046	0.169	الجيزة
Beni Suef	-	-	-	بنى سويف
Fayoum	10.691	6.809	17.500	الفيوم
Menia	-	-	-	المنيا
Middle Egypt	10.814	6.855	17.669	مصر الوسطى
Assuit	-	-	-	أسيوط
Suhag	6.800	2.000	8.800	سوهاج
Qena	-	-	-	قنا
Luxor	-	-	-	الأقصر
Aswan	-	-	-	أسوان
Upper Egypt	6.800	2.000	8.800	مصر العليا
Matrouh	-	-	-	مطروح
Noubaria	-	-	-	النوبارية
North Sinal	-	-	-	شمال سيناء
South Sinal	-	-	-	جنوب سيناء
New Valley	-	-	-	الوادي الجديد
Red Sea	-	-	-	البحر الأحمر
Out of Valley	-	-	-	خارج الوادى
General Total	135.302	346.213	481.515	إجمالي الجمهورية

Source : Agricultural directorates of governorates

المصدر : مديريات الزراعة بالمحافظات

Publisher : Economic Affairs Sector

الناشر : قطاع الشؤون الاقتصادية



# الفصل العاشر

مزارع الأمهات

**Section 10**

**Poultry Parent Farms**



Table (40)

جدول (٤٠)

Poultry parent farms Year, 2011

مزارع الأمهات عام ٢٠١١

Number of farms and houses

اعداد المزارع والبيوت

Governorates	الجملة	عدد الطيور		عدد المزارع farms num.	المحافظات
	Total	غير عاملة Deactivite	عاملة Activite		
Alexandria	108	36	72	21	الإسكندرية
Behera	516	79	437	89	البحيرة
Gharbia	550	128	422	326	الغربية
Kafr ElSheikh	83	10	73	26	كفر الشيخ
Dakahlia	413	34	379	97	الدقهلية
Damietta	129	21	108	24	دمياط
Sharkia	407	114	293	104	الشرقية
Ismailia	311	161	150	33	الإسماعيلية
Port Said	16	1	15	1	بورسعيد
Suez	-	-	-	-	السويس
Menoufia	88	13	75	12	المنوفية
Kalyoubia	87	20	67	41	القليوبية
Cairo	24	16	8	7	القاهرة
Lower Egypt	2732	633	2099	781	الوجه البحري
Giza	317	140	177	62	الجيزة
Beni Suef	33	27	6	7	بنى سويف
Fayoum	137	14	123	27	الفيوم
Menia	-	-	-	-	المنيا
Middle Egypt	487	181	306	96	مصر الوسطى
Assuit	9	-	9	6	أسيوط
Suhag	12	-	12	2	سوهاج
Qena	12	2	10	2	قنا
Luxor	-	-	-	-	الأقصر
Aswan	8	8	-	3	أسوان
Upper Egypt	41	10	31	13	مصر العليا
Matrouh	54	26	28	10	مطروح
Noubaria	1044	28	1016	87	النوبارية
North Sinal	16	5	11	5	شمال سيناء
South Sinal	-	-	-	-	جنوب سيناء
New Valley	4	2	2	1	الوادي الجديد
Red Sea	4	-	4	1	البحر الأحمر
Out of Valley	1122	61	1061	104	خارج الوادي
General Total	4382	885	3497	994	إجمالي الجمهورية

Source : Agricultural directorates of governorates

المصدر : مديريات الزراعة بالمحافظات

Publisher : Economic Affairs Sector

الناشر : قطاع الشؤون الاقتصادية

أولاً : مزارع أمهات التسمين

**First**

**Broiler Parent Farms**

Table (41)

جدول (٤١)

Brolliar Parent farms Year, 2011

مزارع أمهات التسمين عام ٢٠١١

Number of farms and houses

اعداد المزارع والبيوت

Governorates	الجملة	عدد البيوت		عدد المزارع farms num.	المحافظات
	Total	غير عملة Deactivite	عملة Activite		
Alexandria	86	36	50	17	الإسكندرية
Behera	351	51	300	26	البحيرة
Gharbia	80	11	69	16	الغربية
Kafr ElSheikh	28	6	22	7	كفر الشيخ
Dakahlia	374	22	352	75	الدقهلية
Damietta	129	21	108	24	دمياط
Sharkia	252	79	173	21	الشرقية
Ismailia	268	137	131	25	الإسماعيلية
Port Said	16	1	15	1	بورسعيد
Suez	-	-	-	-	السويس
Menoufia	75	13	62	9	المنوفية
Kalyoubia	32	6	26	5	القليوبية
Cairo	22	14	8	5	القاهرة
Lower Egypt	1713	397	1316	231	الوجه البحري
Giza	229	102	127	44	الجيزة
Beni Suef	19	19	-	4	بني سويف
Fayoum	85	14	71	14	الفيوم
Menia	-	-	-	-	المنيا
Middle Egypt	333	135	198	62	مصر الوسطى
Assuit	-	-	-	-	أسيوط
Suhag	12	-	12	2	سوهاج
Qena	8	-	8	1	قنا
Luxor	-	-	-	-	الأقصر
Aswan	8	8	-	3	أسوان
Upper Egypt	28	8	20	6	مصر العليا
Matrouh	54	26	28	10	مطروح
Noubaria	950	17	933	67	النوبارية
North Sinai	16	5	11	5	شمال سيناء
South Sinai	-	-	-	-	جنوب سيناء
New Valley	-	-	-	-	الوادي الجديد
Red Sea	-	-	-	-	البحر الأحمر
Out of Valley	1020	48	972	82	خارج الوادي
General Total	3094	588	2506	381	إجمالي الجمهورية

Source : Agricultural directorates of governorates

المصدر : مديريات الزراعة بالمحافظات

Publisher : Economic Affairs Sector

الناشر : قطاع الشؤون الاقتصادية

Table ( 42 )

جدول ( ٤٢ )

Broilar Parent farms Year, 2011

مزارع أمهات التسمين عام ٢٠١١

Full , actual and deactivated capacity (tho. Layers)

الطاقة الكلية والفعلية والمطلبة ( الف دجاجة )

Governorates	الطاقة المعطلة / الطاقة الكلية Deactivated / Full cap. %	Layers num عدد الدجاج			المحافظات
		الطاقة المعطلة (الف دجاجة) Deactivated capacity (tho.layers)	الطاقة الفعلية (الف دجاجة) Actual Production (tho.layers)	الطاقة الكلية (الف دجاجة) Full capacity (tho.layers)	
Alexandria	53	155.994	136.300	292.294	الإسكندرية
Behera	22	319.484	1160.180	1479.664	البحيرة
Gharbia	20	42.770	175.300	218.070	الغربية
Kafr ElSheikh	33	25.695	52.755	78.450	كفر الشيخ
Dakahlia	30	382.399	876.416	1258.815	الدقهلية
Damietta	30	96.976	226.400	323.376	دمياط
Sharkia	39	484.901	755.929	1240.830	الشرقية
Ismailia	58	0.642	0.461	1.103	الإسماعيلية
Port Sald	22	8.400	30.000	38.400	بورسعيد
Suez	-	-	-	-	السويس
Menoufia	35	119.135	218.500	337.635	المنوفية
Kalyoubia	18	20.280	90.000	110.280	القليوبية
Cairo	73	55.320	20.000	75.320	القاهرة
Lower Egypt	31	1711.996	3742.241	5454.237	الوجه البحري
Giza	47	287.170	333.850	615.020	الجيزة
Beni Suef	100	58.000	-	58.000	بني سويف
Fayoum	28	45.100	114.700	159.800	الفيوم
Menia	-	-	-	-	المنيا
Middle Egypt	47	390.270	448.550	832.820	مصر الوسطى
Assuit	-	-	-	-	أسيوط
Suhag	13	6.600	43.000	49.600	سوهاج
Qena	42	10.000	14.000	24.000	قنا
Luxor	-	-	-	-	الأقصر
Aswan	100	14.000	-	14.000	أسوان
Upper Egypt	35	30.600	57.000	87.600	مصر العليا
Matrouh	76	124.120	38.500	162.620	مطروح
Noubaria	23	1129.363	3768.726	4898.089	النوبارية
North Sinai	69	46.558	21.200	67.758	شمال سيناء
South Sinai	-	-	-	-	جنوب سيناء
New Valley	-	-	-	-	الوادي الجديد
Red Sea	-	-	-	-	البحر الأحمر
Out of Valley	25	1300.041	3828.426	5128.467	خارج الوادي
General Total	30	3432.907	8076.217	11503.124	إجمالي الجمهورية

Source : Agricultural directorates of governorates

المصدر : مديريات الزراعة بالمحافظات

Publisher : Economic Affairs Sector

الناشر : قطاع الشؤون الاقتصادية

Table (43)

جدول ( ٤٣ )

Broiler Parent farms Year, 2011

مزارع امهات التسمين عام ٢٠١١

Full , actual and deactivated capacity ( mill. Egg )

الطاقة الكلية والقطيعة والمعطلة ( مليون بيضة )

Governorates	Hatchery egg بيض التفريخ			المحافظات
	الطاقة المعطلة (مليون بيضة)	الطاقة القطيعة (مليون بيضة)	الطاقة الكلية (مليون بيضة)	
	Deactivated capacity (mill.egg)	Actual Production (mill.egg)	Full capacity (mill.egg)	
Alexandria	35.109	11.510	46.619	الإسكندرية
Behera	69.019	179.469	248.488	البحيرة
Gharbia	24.429	14.277	38.706	الغربية
Kafr ElSheikh	8.209	6.695	14.904	كلر الشيخ
Dakahlia	84.745	70.834	155.579	الدقهلية
Damietta	31.604	20.136	51.740	دمياط
Sharkia	99.691	98.838	198.529	الشرقية
Ismailia	138.384	57.792	196.176	الإسماعيلية
Port Said	5.301	0.799	6.100	بورسعيد
Suez	-	-	-	السويس
Menoufia	25.598	35.180	60.778	المنوفية
Kalyoubia	6.400	16.150	22.550	القليوبية
Cairo	10.360	3.000	13.36	القاهرة
Lower Egypt	538.849	514.680	1053.529	الوجه البحري
Giza	108.895	37.718	146.613	الجيزة
Beni Suef	9.180	-	9.180	بني سويف
Fayoum	14.600	28.000	42.600	الفيوم
Menia	-	-	-	المنيا
Middle Egypt	132.675	65.718	198.393	مصر الوسطى
Assuit	-	-	-	أسيوط
Suhag	0.948	4.940	5.888	سوهاج
Qena	1.300	2.500	3.800	قنا
Luxor	-	-	-	الأقصر
Aswan	2.240	-	2.240	أسوان
Upper Egypt	4.488	7.440	11.928	مصر العليا
Matrouh	25.806	3.465	29.271	مطروح
Noubaria	231.575	458.677	690.252	النوبارية
North Sinal	7.936	3.000	10.936	شمال سيناء
South Sinal	-	-	-	جنوب سيناء
New Valley	-	-	-	الوادي الجديد
Red Sea	-	-	-	البحر الأحمر
Out of Valley	265.317	465.142	730.459	خارج الوادي
General Total	941.329	1052.980	1994.309	إجمالي الجمهورية

Source : Agricultural directorates of governorates

المصدر : مديريات الزراعة بالمحافظات

Publisher : Economic Affairs Sector

الناشر : قطاع الشؤون الاقتصادية

ثانياً : مزارع أمهات البياض

**Second**

**Layer Breeder Farms**

Table (44)

جدول (٤٤)

Layer parent farms Year, 2011

مزارع امهات البيض عام ٢٠١١

Number of farms and houses

اعداد المزارع والبيوت

Governorates	الجملة	عدد الضارح		عدد المزارع farms num.	المحافظات
	Total	غير عاملة Deactivite	عاملة Activite		
Alexandria	-	-	-	-	الإسكندرية
Behera	4	-	4	1	البحيرة
Gharbia	-	-	-	-	الغربية
Kafr ElSheikh	3	-	3	1	كفر الشيخ
Dakahlia	-	-	-	-	الدقهلية
Damietta	-	-	-	-	دمياط
Sharkia	3	-	3	1	الشرقية
Ismailia	15	-	15	2	الإسماعيلية
Port Said	-	-	-	-	بورسعيد
Suez	-	-	-	-	السويس
Menoufia	9	-	9	2	المنوفية
Kalyoubia	6	-	6	1	القليوبية
Calro	-	-	-	-	القاهرة
Lower Egypt	40	-	40	8	الوجه البحري
Giza	70	31	39	15	الجيزة
Beni Suef	8	6	2	2	بنى سويف
Fayoum	50	-	50	12	الفيوم
Menia	-	-	-	-	المنيا
Middle Egypt	128	37	91	29	مصر الوسطى
Assuit	-	-	-	-	أسيوط
Suhag	-	-	-	-	سوهاج
Qena	4	2	2	1	قنا
Luxor	-	-	-	-	الأقصر
Aswan	-	-	-	-	أسوان
Upper Egypt	4	2	2	1	مصر العليا
Matrouh	-	-	-	-	مطروح
Noubaria	12	-	12	2	النوبارية
North Sinal	-	-	-	-	شمال سيناء
South Sinal	-	-	-	-	جنوب سيناء
New Valley	-	-	-	-	الوادي الجديد
Red Sea	-	-	-	-	البحر الأحمر
Out of Valley	12	-	12	2	خارج الوادي
General Total	184	39	145	40	إجمالي الجمهورية

Source : Agricultural directorates of governorates

المصدر : مديريات الزراعة بالمحافظات

Publisher : Economic Affairs Sector

الناشر : قطاع الشؤون الاقتصادية

Table (45 )

جدول ( ٤٥ )

Layer parent farms Year, 2011

مزارع امهات البياض عام ٢٠١١

Full , actual and deactivated capacity (tho. Layers)

الطاقة الكلية والفعلية والمطلقة ( الف دجاجة )

Governorates	الطاقة المطلقة / الطاقة الكلية Deactivated / Full cap. %	Layers num عدد الدجاج			المحافظات
		الطاقة المطلقة (الف دجاجة) Deactivated capacity (tho.layers)	الطاقة الفعلية (الف دجاجة) Actual Production (tho.layers)	الطاقة الكلية (الف دجاجة) Full capacity (tho.layers)	
Alexandria	-	-	-	-	الإسكندرية
Behera	12	3.000	22.000	25.000	البحيرة
Gharbia	-	-	-	-	الغربية
Kafr ElSheikh	9	1.720	17.000	18.720	كفر الشيخ
Dakahlia	-	-	-	-	الدقهلية
Damietta	-	-	-	-	دمياط
Sharkia	19	1.676	7.000	8.676	الشرقية
Ismailia	6	4.450	73.500	77.950	الإسماعيلية
Port Said	-	-	-	-	بورسعيد
Suez	-	-	-	-	السويس
Menoufia	1	0.230	40.800	40.830	المنوفية
Kalyoubia	100	24.000	-	24.000	القليوبية
Cairo	-	-	-	-	القاهرة
Lower Egypt	18	35.076	160.100	195.176	الوجه البحري
Giza	56	122.130	97.100	219.230	الجيزة
Beni Suef	76	5.250	1.650	6.900	بنى سويف
Fayoum	41	107.400	153.300	260.700	الفيوم
Menia	-	-	-	-	المنيا
Middle Egypt	48	234.780	252.050	486.830	مصر الوسطى
Assuit	-	-	-	-	أسيوط
Suhag	-	-	-	-	سوهاج
Qena	42	5.000	7.000	12.000	قنا
Luxor	-	-	-	-	الأقصر
Aswan	-	-	-	-	أسوان
Upper Egypt	42	5.000	7.000	12.000	مصر العليا
Matrouh	-	-	-	-	مطروح
Noubaria	26	16.958	49.000	65.958	النوبارية
North Sinal	-	-	-	-	شمال سيناء
South Sinal	-	-	-	-	جنوب سيناء
New Valley	-	-	-	-	الوادي الجديد
Red Sea	-	-	-	-	البحر الأحمر
Out of Valley	26	16.958	49.000	65.958	خارج الوادي
General Total	38	291.814	468.150	759.964	إجمالي الجمهورية

Source : Agricultural directorates of governorates

المصدر : مديريات الزراعة بالمحافظات

Publisher : Economic Affairs Sector

الناشر : قطاع الشؤون الاقتصادية

Layer Parent farms Year, 2011

مزارع امهات البيض عام ٢٠١١

Full , actual and deactivated capacity ( mill. Egg )

الطاقة الكلية والفعلية والمطلبة ( مليون بيضة )

Governorates	Hatchery egg بيض الترخ			المحافظات
	الطاقة المطلبة (مليون بيضة) Deactivated capacity (mill.egg)	الطاقة الفعلية (مليون بيضة) Actual Production (mill.egg)	الطاقة الكلية (مليون بيضة) Full capacity (mill.egg)	
Alexandria	-	-	-	الإسكندرية
Behera	0.500	3.500	4.000	البحيرة
Gharbia	-	-	-	الغربية
Kafr ElSheikh	1.594	2.150	3.744	كفر الشيخ
Dakahlia	-	-	-	الدقهلية
Damietta	-	-	-	دمياط
Sharkia	0.335	1.400	1.735	الشرقية
Ismailia	10.550	5.040	15.590	الإسماعيلية
Port Said	-	-	-	بورسعيد
Suez	-	-	-	السويس
Menoufia	8.166	-	8.166	المنوفية
Kalyoubia	4.800	-	4.800	القليوبية
Cairo	-	-	-	القاهرة
Lower Egypt	25.945	12.090	38.035	الوجه البحري
Giza	21.466	19.880	41.346	الجيزة
Beni Suf	1.020	0.330	1.350	بنى سويف
Fayoum	42.870	18.660	61.530	الفيوم
Menia	-	-	-	المنيا
Middle Egypt	65.356	38.870	104.226	مصر الوسطى
Assuit	-	-	-	أسيوط
Suhag	-	-	-	سوهاج
Qena	1.545	0.855	2.400	قنا
Luxor	-	-	-	الأقصر
Aswan	-	-	-	أسوان
Upper Egypt	1.545	0.855	2.400	مصر العليا
Matrouh	-	-	-	مطروح
Noubaria	7.690	5.500	13.190	النوبارية
North Sinai	-	-	-	شمال سيناء
South Sinai	-	-	-	جنوب سيناء
New Valley	-	-	-	الوادي الجديد
Red Sea	-	-	-	البحر الأحمر
Out of Valley	7.690	5.500	13.190	خارج الوادي
General Total	100.536	57.315	157.851	إجمالي الجمهورية

Source : Agricultural directorates of governorates

المصدر : مديريات الزراعة بالمحافظات

Publisher : Economic Affairs Sector

الناشر : قطاع الشؤون الاقتصادية

ثالثاً : مزارع أمهات البط

**Third**

**Ducks Parent Farms**

Table (47)

جدول (٤٧)

Ducks Parent farms Year, 2011

مزارع امهات البط عام ٢٠١١

Number of farms and houses

اعداد المزارع والبيوت

Governorates	الجملة	عدد العائلات		عدد المزارع Farms num.	المحافظات
	Total	غير عاملة Deactivite	عاملة Activite		
Alexandria	22	-	22	4	الإسكندرية
Behera	161	28	133	62	البحيرة
Gharbia	470	117	353	310	الغربية
Kafr ElSheikh	30	4	26	17	كفر الشيخ
Dakahlia	39	12	27	22	الدقهلية
Damietta	-	-	-	-	دمياط
Sharkia	152	35	117	82	الشرقية
Ismailia	28	24	4	6	الإسماعيلية
Port Said	-	-	-	-	بورسعيد
Suez	-	-	-	-	السويس
Menoufia	4	-	4	1	المنوفية
Kalyoubia	49	14	35	35	القليوبية
Cairo	2	2	-	2	القاهرة
Lower Egypt	957	236	721	541	الوجه البحري
Giza	18	7	11	3	الجيزة
Beni Suef	-	-	-	-	بني سويف
Fayoum	2	-	2	1	الفيوم
Menia	-	-	-	-	المنيا
Middle Egypt	20	7	13	4	مصر الوسطى
Assuit	6	-	6	4	أسيوط
Suhag	-	-	-	-	سوهاج
Qena	-	-	-	-	قنا
Luxor	-	-	-	-	الأقصر
Aswan	-	-	-	-	أسوان
Upper Egypt	6	-	6	4	مصر العليا
Matrouh	-	-	-	-	مطروح
Noubaria	82	11	71	18	النوبارية
North Sinai	-	-	-	-	شمال سيناء
South Sinai	-	-	-	-	جنوب سيناء
New Valley	4	2	2	1	الوادي الجديد
Red Sea	-	-	-	-	البحر الأحمر
Out of Valley	86	13	73	19	خارج الوادي
General Total	1069	256	813	568	إجمالي الجمهورية

Source : Agricultural directorates of governorates

المصدر : مديريات الزراعة بالمحافظات

Publisher : Economic Affairs Sector

الناشر : قطاع الشؤون الاقتصادية

Ducks Parent farms Year, 2011

مزارع امهات البط عام ٢٠١١

Full , actual and deactivated capacity ( tho. Duck)

الطاقة الكلية والفعلية والمعطلة ( ألف بطه )

Governorates	الطاقة المعطلة / الطاقة الكلية Deactivated / Full cap. %	Layers num عدد البط			المحافظات
		الطاقة المعطلة (الف بطه) Deactivated capacity (tho.layers)	الطاقة الفعلية (الف بطه) Actual Production (tho.layers)	الطاقة الكلية (الف بطه) Full capacity (tho.layers)	
Alexandria	24	10.290	32.000	42.290	الإسكندرية
Behera	23	117.854	398.966	516.820	البحيرة
Gharbia	32	251.498	545.910	797.408	الغربية
Kafr ElSheikh	17	8.692	42.300	50.992	كفر الشيخ
Dakahlia	28	29.204	75.010	104.214	الدقهلية
Damietta	-	-	-	-	دمياط
Sharkia	32	90.645	193.350	283.995	الشرقية
Ismailia	90	37.841	4.000	41.841	الإسماعيلية
Port Said	-	-	-	-	بورسعيد
Suez	-	-	-	-	السويس
Menoufia	8	1.062	12.000	13.062	المنوفية
Kalyoubia	42	38.200	51.800	90.000	القليوبية
Cairo	100	3.000	-	3.000	القاهرة
Lower Egypt	30	588.286	1355.336	1943.622	الوجه البحري
Giza	40	11.740	17.780	29.520	الجيزة
Beni Suef	-	-	-	-	بنى سويف
Fayoum	86	2.140	0.360	2.500	الفيوم
Menia	-	-	-	-	المنيا
Middle Egypt	43	13.880	18.140	32.020	مصر الوسطى
Assuit	17	2.350	11.480	13.830	أسيوط
Suhag	-	-	-	-	سوهاج
Qena	-	-	-	-	قنا
Luxor	-	-	-	-	الأقصر
Aswan	-	-	-	-	أسوان
Upper Egypt	17	2.350	11.480	13.830	مصر العليا
Matrouh	-	-	-	-	مطروح
Noubaria	18	57.761	265.000	322.761	النوبارية
North Sinai	-	-	-	-	شمال سيناء
South Sinai	-	-	-	-	جنوب سيناء
New Valley	96	24.000	1.000	25.000	الوادي الجديد
Red Sea	-	-	-	-	البحر الأحمر
Out of Valley	24	81.761	266.000	347.761	خارج الوادي
General Total	29	686.277	1650.956	2337.233	إجمالي الجمهورية

Source : Agricultural directorates of governorates

المصدر : مديريات الزراعة بالمحافظات

Publisher : Economic Affairs Sector

الناشر : قطاع الشؤون الاقتصادية

Ducks Parent farms Year, 2011

مزارع امهات البط عام ٢٠١١

Full , actual and deactivated capacity ( mill. Egg )

الطاقة الكلية والفعلية والمعطلة ( مليون بيضة )

Governorates	Hatchery egg بيض التفريخ			المحافظات
	الطاقة المعطلة (مليون بيضة) Deactivated capacity (mill.egg)	الطاقة الفعلية (مليون بيضة) Actual Production (mill.egg)	الطاقة الكلية (مليون بيضة) Full capacity (mill.egg)	
Alexandria	1.320	3.800	5.120	الإسكندرية
Behera	13.665	41.863	55.528	البحيرة
Gharbia	56.393	38.142	94.535	الغربية
Kafr ElSheikh	1.603	5.074	6.677	كفر الشيخ
Dakahlia	1.773	7.115	8.888	الدقهلية
Damietta	-	-	-	دمياط
Sharkia	20.886	13.191	34.077	الشرقية
Ismailia	4.599	0.420	5.019	الإسماعيلية
Port Said	-	-	-	بورسعيد
Suez	-	-	-	السويس
Menoufia	0.127	1.440	1.567	المنوفية
Kalyoubia	3.920	7.400	11.320	القليوبية
Cairo	0.360	-	0.36	القاهرة
Lower Egypt	104.646	118.445	223.091	الوجه البحري
Giza	2.863	0.605	3.468	الجيزة
Beni Suef	-	-	-	بني سويف
Fayoum	2.128	0.290	2.418	الفيوم
Menia	-	-	-	المنيا
Middle Egypt	4.991	0.895	5.886	مصر الوسطى
Assuit	0.746	0.894	1.640	أسيوط
Suhag	-	-	-	سوهاج
Qena	-	-	-	قنا
Luxor	-	-	-	الأقصر
Aswan	-	-	-	أسوان
Upper Egypt	0.746	0.894	1.640	مصر العليا
Matrouh	-	-	-	مطروح
Noubaria	16.546	22.181	38.727	النوبارية
North Sinai	-	-	-	شمال سيناء
South Sinai	-	-	-	جنوب سيناء
New Valley	0.130	0.120	0.250	الوادي الجديد
Red Sea	-	-	-	البحر الأحمر
Out of Valley	16.676	22.301	38.977	خارج الوادي
General Total	127.059	142.535	269.594	إجمالي الجمهورية

Source : Agricultural directorates of governorates

المصدر : مديريات الزراعة بالمحافظات

Publisher : Economic Affairs Sector

الناشر : قطاع الشؤون الاقتصادية

رابعاً: مزارع أمهات الرومي

**Fourth**

**Turkey Parent Farms**

Table (50)

جدول (٥٠)

Turkey Parent farms Year, 2011

مزارع امهات الرومي عام ٢٠١١

Number of farms and houses

اعداد المزارع والبيوت

Governorates	الجملة	عدد البيوت		عدد المزارع Farms num.	المحافظات
	Total	غير عاملة Deactivite	عاملة Activite		
Alexandria	-	-	-	-	الإسكندرية
Behera	-	-	-	-	البحيرة
Gharbia	-	-	-	-	الغربية
Kafr ElSheikh	22	-	22	1	كفر الشيخ
Dakahlia	-	-	-	-	الدقهلية
Damietta	-	-	-	-	دمياط
Sharkia	-	-	-	-	الشرقية
Ismailia	-	-	-	-	الإسماعيلية
Port Sald	-	-	-	-	بورسعيد
Suez	-	-	-	-	السويس
Menoufia	-	-	-	-	المنوفية
Kalyoubia	-	-	-	-	القليوبية
Calro	-	-	-	-	القاهرة
Lower Egypt	22	-	22	1	الوجه البحري
Giza	-	-	-	-	الجيزة
Beni Suef	6	2	4	1	بنى سويف
Fayoum	-	-	-	-	الفيوم
Menia	-	-	-	-	المنيا
Middle Egypt	6	2	4	1	مصر الوسطى
Assuit	3	-	3	2	أسيوط
Suhag	-	-	-	-	سوهاج
Qena	-	-	-	-	قنا
Luxor	-	-	-	-	الأقصر
Aswan	-	-	-	-	أسوان
Upper Egypt	3	-	3	2	مصر العليا
Matrouh	-	-	-	-	مطروح
Noubaria	-	-	-	-	التوبارية
North Sinai	-	-	-	-	شمال سيناء
South Sinai	-	-	-	-	جنوب سيناء
New Valley	-	-	-	-	الوادي الجديد
Red Sea	-	-	-	-	البحر الأحمر
Out of Valley	-	-	-	-	خارج الوادي
General Total	31	2	29	4	إجمالي الجمهورية

Source : Agricultural directorates of governorates

المصدر : مديريات الزراعة بالمحافظات

Publisher : Economic Affairs Sector

الناشر : قطاع الشؤون الاقتصادية

Table ( 51 )

جدول ( ٥١ )

Turkey Parent farms Year, 2011

مزارع امهات الرومي عام ٢٠١١

Full , actual and deactivated capacity ( tho.chicken )

الطاقة الكلية والمغطة والمطلقة ( ألف دجاجة )

Governorates	Layers num. عدد الدجاج			المحافظات
	الطاقة المطلقة (الف دجاجة)	الطاقة المغطة (الف دجاجة)	الطاقة الكلية (الف دجاجة)	
	Deactivated capacity (tho.layers)	Actual Production (Tho.layers)	Full capacity (tho.layers)	
Alexandria	-	-	-	الإسكندرية
Behera	-	-	-	البحيرة
Gharbia	-	-	-	الغربية
Kafr ElSheikh	7.500	1.500	9.000	كفر الشيخ
Dakahlia	-	-	-	الدقهلية
Damietta	-	-	-	دمياط
Sharkia	-	-	-	الشرقية
Ismailia	-	-	-	الإسماعيلية
Port Said	-	-	-	بورسعيد
Suez	-	-	-	السويس
Menoufia	-	-	-	المنوفية
Kalyoubia	-	-	-	القليوبية
Cairo	-	-	-	القاهرة
Lower Egypt	7.500	1.500	9.000	الوجه البحري
Giza	-	-	-	الجيزة
Beni Suef	1.500	1.500	3.000	بني سويف
Fayoum	-	-	-	الفيوم
Menia	-	-	-	المنيا
Middle Egypt	1.500	1.500	3.000	مصر الوسطى
Assuit	1.700	1.800	3.500	أسيوط
Suhag	-	-	-	سوهاج
Qena	-	-	-	قنا
Luxor	-	-	-	الأقصر
Aswan	-	-	-	أسوان
Upper Egypt	1.700	1.800	3.500	مصر العليا
Matrouh	-	-	-	مطروح
Noubaria	-	-	-	النوبارية
North Sinai	-	-	-	شمال سيناء
South Sinai	-	-	-	جنوب سيناء
New Valley	-	-	-	الوادي الجديد
Red Sea	-	-	-	البحر الأحمر
Out of Valley	-	-	-	خارج الوادي
General Total	10.700	4.800	15.500	إجمالي الجمهورية

Source : Agricultural directorates of governorates

المصدر : مديريات الزراعة بالمحافظات

Publisher : Economic Affairs Sector

الناشر : قطاع الشؤون الاقتصادية

Turkey Parent farms Year, 2011

مزارع امهات الرومي عام ٢٠١١

Full , actual and deactivated capacity ( mill. Egg )

الطاقة الكلية والمغطة والمعطلة ( مليون بيضة )

Governorates	Hatchery egg			المحافظات
	بيض التفريخ			
	الطاقة المعطلة (مليون بيضة)	الطاقة المغطة (مليون بيضة)	الطاقة الكلية (مليون بيضة)	
	Deactivated capacity (mill.Egg)	Actual Production (mill.egg)	Full capacity (mill.egg)	
Alexandria	-	-	-	الإسكندرية
Behera	-	-	-	البحيرة
Gharbia	-	-	-	الغربية
Kafr EISheikh	0.113	0.022	0.135	كفر الشيخ
Dakahlia	-	-	-	الدقهلية
Damietta	-	-	-	دمياط
Sharkia	-	-	-	الشرقية
Ismailia	-	-	-	الإسماعيلية
Port Said	-	-	-	بورسعيد
Suez	-	-	-	السويس
Menoufia	-	-	-	المنوفية
Kalyoubia	-	-	-	القليوبية
Calro	-	-	-	القاهرة
Lower Egypt	0.113	0.022	0.135	الوجه البحري
Giza	-	-	-	الجيزة
Beni Suef	0.100	0.100	0.200	بني سويف
Fayoum	-	-	-	الفيوم
Menia	-	-	-	المنيا
Middle Egypt	0.100	0.100	0.200	مصر الوسطى
Assuit	0.112	0.135	0.247	أسيوط
Suhag	-	-	-	سوهاج
Qena	-	-	-	قنا
Luxor	-	-	-	الأقصر
Aswan	-	-	-	أسوان
Upper Egypt	0.112	0.135	0.247	مصر العليا
Matrouh	-	-	-	مطروح
Noubaria	-	-	-	النوبارية
North Sinai	-	-	-	شمال سيناء
South Sinai	-	-	-	جنوب سيناء
New Valley	-	-	-	الوادي الجديد
Red Sea	-	-	-	البحر الأحمر
Out of Valley	-	-	-	خارج الوادي
General Total	0.325	0.257	0.582	إجمالي الجمهورية

Source : Agricultural directorates of governorates

المصدر : مديريات الزراعة بالمحافظات

Publisher : Economic Affairs Sector

الناشر : قطاع الشؤون الاقتصادية

الفصل الحادي عشر  
معامل التفريخ الصناعية

Section 11  
Artificial Hatcheries Mills

## Artificial hatcheries Mills Year, 2011

معامل التفريخ الصناعية عام ٢٠١١

## Fattening Nestlings Production

إنتاج كتاكيت التسمين

Governorates	Actual Prod. (tho.) (الطاقة الفعلية (بالآلاف))		الطاقة الكلية (بالآلاف) Full capacity (tho.)	عدد المكينات Hatchers num.	عدد المعامل Laboratory num.	المحافظات
	الكتاكيت الناتجة One day Nestings	البويض الموضوع Hatch. Egg				
Alexandria	13795.000	17720.000	61232.400	49	10	الإسكندرية
Behera	61605.155	73976.700	154360.316	196	31	البحيرة
Gharbia	9655.500	11912.200	37611.344	127	36	الغربية
Kafr El Shelkh	973.200	1084.600	6850.600	20	8	كفر الشيخ
Dakahlia	37090.860	43253.760	93307.560	144	24	الدقهلية
Damietta	12177.000	15416.000	36220.000	38	14	دمياط
Sharkia	86275.616	103879.480	337822.240	240	48	الشرقية
Ismailia	14998.520	17278.000	49495.000	49	8	الإسماعيلية
Port Said	-	-	-	-	-	بورسعيد
Suez	-	-	-	-	-	السويس
Menoufia	1814.400	2249.824	8472.599	43	14	المنوفية
Kalyoubia	5686.280	7581.488	44240.529	92	16	القليوبية
Calro	38150.000	39200.000	40000.000	23	2	القاهرة
Lower Egypt	282221.531	333552.052	869612.588	1021	211	الوجه البحري
Giza	18420.116	27607.050	132268.587	160	17	الجيزة
Beni Suef	-	-	-	-	-	بنى سويف
Fayoum	21010.000	24680.000	203461.700	64	9	الفيوم
Menia	4630.000	7428.160	9818.140	20	7	المنيا
Middle Egypt	44060.116	59715.210	345548.427	244	33	مصر الوسطى
Assuit	-	-	-	-	-	أسيوط
Suhag	703.755	1047.765	3529.000	17	8	سوهاج
Qena	310.306	425.321	1900.000	19	5	قنا
Luxor	-	-	-	-	-	الأقصر
Aswan	-	-	-	-	-	أسوان
Upper Egypt	1014.061	1473.086	5429.000	36	13	مصر العليا
Matrouh	-	-	-	-	-	مطروح
Noubaria	113500.000	150210.000	183624.082	156	13	النوبارية
North Sinai	2018.000	2400.000	2564.600	5	1	شمال سيناء
South Sinai	-	-	-	-	-	جنوب سيناء
New Valley	-	-	-	-	-	الوادي الجديد
Red Sea	-	-	-	-	-	البحر الأحمر
Out of Valley	115518.000	152610.000	186188.682	161	14	خارج الوادي
General Total	442813.708	547350.348	1406778.897	1462	271	إجمالي الجمهورية

Source : Agricultural Directorates of governorates

المصدر : مديريات الزراعة بالمحافظات

Publisher : Economic Affairs Sector

الناشر : قطاع الشؤون الاقتصادية

## Artificial hatcheries Mills Year, 2011

معامل التفريخ الصناعية عام ٢٠١١

## Layer Nestlings Production

إنتاج كتاكيت البياض

Governorates	الطاقة الفعلية (بالآلاف)		الطاقة الكلية (بالآلاف)	عدد المكينات	عدد المعامل	المحافظات
	الكتاكيت الناتجة	البيض الموضوع				
	One day Nestings	Hatch. Egg	Full capacity (tho.)	Hatchers num.	Laboratory num.	
Alexandria	-	-	-	-	-	الإسكندرية
Behera	-	-	-	-	-	البحيرة
Gharbia	-	-	-	-	-	الغربية
Kafr El Sheikh	-	-	-	-	-	كفر الشيخ
Dakahlia	-	-	-	-	-	الدقهلية
Damietta	-	-	-	-	-	دمياط
Sharkia	3070.000	3640.000	186403.040	268	59	الشرقية
Ismailia	-	-	-	-	-	الإسماعيلية
Port Sald	-	-	-	-	-	بورسعيد
Suez	-	-	-	-	-	السويس
Menoufia	16.800	18.000	169.167	153	14	المنوفية
Kalyoubia	0.600	0.668	16354.729	70	9	القليوبية
Cairo	-	-	-	-	-	القاهرة
Lower Egypt	3087.400	3658.668	202926.936	491	82	الوجه البحري
Giza	12625.263	15499.132	31468.800	160	17	الجيزة
Beni Suef	152.000	190.000	291.000	10	4	بني سويف
Fayoum	-	-	-	-	-	الفيوم
Menia	-	-	-	-	-	المنيا
Middle Egypt	12777.263	15689.132	31759.800	170	21	مصر الوسطى
Assuit	-	-	-	-	-	أسيوط
Suhag	-	-	-	-	-	سوهاج
Qena	-	-	-	-	-	قنا
Luxor	-	-	-	-	-	الأقصر
Aswan	-	-	-	-	-	أسوان
Upper Egypt	-	-	-	-	-	مصر العليا
Matrouh	-	-	-	-	-	مطروح
Noubaria	-	-	-	-	-	النوبارية
North Sinai	-	-	-	-	-	شمال سيناء
South Sinai	-	-	-	-	-	جنوب سيناء
New Valley	-	-	-	-	-	الوادي الجديد
Red Sea	-	-	-	-	-	البحر الأحمر
Out of Valley	-	-	-	-	-	خارج الوادي
General Total	15864.663	19347.800	234686.736	661	103	إجمالي الجمهورية

Source : Agricultural Directorates of governorates

المصدر : مديريات الزراعة بالمحافظات

Publisher : Economic Affairs Sector

النشر : قطاع الشؤون الاقتصادية

Artificial hatcheries Mills Year, 2011

معامل التفريخ الصناعية عام ٢٠١١

Genetic Baladi Nestlings production

إنتاج كتاكيت البلدي المحسن

Governorates	الطاقة الفعلية (بالالف) (Actual Prod. (tho.))		الطاقة الكلية (بالالف) (Full capacity (tho.))	عدد المكينات (Hatchers num.)	عدد المعامل (Laboratory num.)	المحافظات
	الكتاكيت الناتجة (One day Nestings)	البيض الموضوع (Hatch. Egg)				
Alexandria	58.800	74.400	26321.900	451	10	الإسكندرية
Behera	3944.150	5029.230	24983.500	196	31	البحيرة
Gharbia	18726.145	49477.070	127285.380	127	36	الغربية
Kafr El Shelkh	217.169	295.521	794.000	20	8	كفر الشيخ
Dakahlia	37430.546	43027.940	94883.800	144	24	الدقهلية
Damietta	2380.000	2719.000	7574.000	38	14	دمياط
Sharkia	16987.880	21765.600	131421.000	268	59	الشرقية
Ismailia	13.800	18.000	8203.000	49	8	الإسماعيلية
Port Said	-	-	-	-	-	بورسعيد
Suez	-	-	-	-	-	السويس
Menoufia	95.366	143.358	730.167	153	14	المنوفية
Kalyoubia	69662.400	85258.380	147140.729	299	66	القليوبية
Cairo	-	-	-	-	-	القاهرة
Lower Egypt	149516.256	207808.499	569337.476	1745	270	الوجه البحري
Giza	188.000	225.000	619.547	160	17	الجيزة
Beni Suef	-	-	-	-	-	بنى سويف
Fayoum	-	-	-	-	-	الفيوم
Menia	19.000	24.000	3630.000	20	7	المنيا
Middle Egypt	207.000	249.000	4249.547	180	24	مصر الوسطى
Assuit	40.320	50.400	571.200	2	1	أسيوط
Suhag	1460.305	2021.565	2133.000	17	8	سوهاج
Gena	762.577	934.350	1392.000	19	5	قنا
Luxor	4012.000	4933.000	11421.000	19	5	الأقصر
Aswan	-	-	-	-	-	أسوان
Upper Egypt	6275.202	7939.315	15517.200	57	19	مصر العليا
Matrouh	-	-	-	-	-	مطروح
Noubaria	-	-	-	-	-	النوبارية
North Sinai	-	-	-	-	-	شمال سيناء
South Sinai	-	-	-	-	-	جنوب سيناء
New Valley	150.000	200.000	240.000	1	1	الوادي الجديد
Red Sea	-	-	-	-	-	البحر الأحمر
Out of Valley	150.000	200.000	240.000	1	1	خارج الوادي
General Total	156148.458	216196.814	589344.223	1983	314	إجمالي الجمهورية

Source : Agricultural Directorates of governorates

المصدر : مديريات الزراعة بالمحافظات

Publisher : Economic Affairs Sector

الناشر : قطاع الشؤون الاقتصادية

Table ( 56 )

جنول ( ٥٦ )

Artificial hatcheries Mills Year, 2011

معمل التفريخ الصناعية عام ٢٠١١

Duck Nestlings Production

إنتاج كتاكيت البط

Governorates	الطاقة الفعلية (بالآلاف)		الطاقة الكلية (بالآلاف)	عدد المكينات	عدد المعامل	المحافظات
	الكتاكيت النجدة	البيض الموضوع				
	One day Nestings	Hatch. Egg	Full capacity (tho.)	Hatchers num.	Laboratory num.	
Alexandria	-	-	-	-	-	الإسكندرية
Behera	4106.996	6677.110	55208.236	196	31	البحيرة
Gharbia	640.000	800.000	4472.000	127	36	الغربية
Kafr El Sheikh	-	-	-	-	-	كفر الشيخ
Dakahlia	82.000	90.000	782.000	144	24	الدقهية
Damietta	-	-	-	-	-	دمياط
Sharkia	-	-	-	-	-	الشرقية
Ismailia	-	-	-	-	-	الإسماعيلية
Port Said	-	-	-	-	-	بورسعيد
Suez	-	-	-	-	-	السويس
Menoufia	3.150	3.597	169.167	153	14	المنوفية
Kalyoubia						القليوبية
Cairo						القاهرة
Lower Egypt	4832.146	7570.707	60631.403	620	105	الوجه البحري
Giza	-	-	-	-	-	الجيزة
Beni Suef	-	-	-	-	-	بنى سويف
Fayoum	-	-	-	-	-	الفيوم
Menia	-	-	-	-	-	المنيا
Middle Egypt	-	-	-	-	-	مصر الوسطى
Assuit	-	-	-	-	-	أسيوط
Suhag	-	-	-	-	-	سوهاج
Qena	-	-	-	-	-	قنا
Luxor	-	-	-	-	-	الأقصر
Aswan	-	-	-	-	-	أسوان
Upper Egypt	-	-	-	-	-	مصر العليا
Matrouh	-	-	-	-	-	مطروح
Noubaria	-	-	-	-	-	النوبارية
North Sinai	-	-	-	-	-	شمال سيناء
South Sinai	-	-	-	-	-	جنوب سيناء
New Valley	25.000	30.000	240.000	1	1	الوادي الجديد
Red Sea	-	-	-	-	-	البحر الأحمر
Out of Valley	25.000	30.000	240.000	1	1	خارج الوادي
General Total	4857.000	7601.000	60871.000	621	106	إجمالي الجمهورية

Source : Agricultural Directorates of governorates

المصدر : مديريات الزراعة بالمحافظات

Publisher : Economic Affairs Sector

الناشر : قطاع الشؤون الاقتصادية

Governorates	الطاقة الفعلية (بالالف)		الطاقة الكلية (بالالف)	عدد الماكينات	عدد المعامل	المحافظات
	الكتاكيت الناتجة	البيض الموضوع				
	One day Nestings	Hatch. Egg	Full capacity (tho.)	Hatchers num.	Laboratory num.	
Alexandria	-	-	-	-	-	الإسكندرية
Behera	-	-	-	-	-	البحيرة
Gharbia	-	-	-	-	-	الغربية
Kafr El Sheikh	30.000	50.000	335.000	20	8	كفر الشيخ
Dakahlia	-	-	-	-	-	الدقهلية
Damietta	-	-	-	-	-	دمياط
Sharkia	-	-	-	-	-	الشرقية
Ismailia	-	-	-	-	-	الإسماعيلية
Port Said	-	-	-	-	-	بورسعيد
Suez	-	-	-	-	-	السويس
Menoufia	-	-	-	-	-	المنوفية
Kalyoubia	-	-	-	-	-	القليوبية
Cairo	-	-	-	-	-	القاهرة
Lower Egypt	30.000	50.000	335.000	20	8	الوجه البحري
Giza	-	-	-	-	-	الجيزة
Beni Suef	120.800	151.000	268.000	10	4	بني سويف
Fayoum	-	-	-	-	-	الفيوم
Menia	-	-	-	-	-	المنيا
Middle Egypt	120.800	151.000	268.000	10	4	مصر الوسطى
Assuit	-	-	-	-	-	أسيوط
Suhag	-	-	-	-	-	سوهاج
Qena	-	-	-	-	-	قنا
Luxor	-	-	-	-	-	الأقصر
Aswan	-	-	-	-	-	أسوان
Upper Egypt	-	-	-	-	-	مصر العليا
Matrouh	-	-	-	-	-	مطروح
Noubaria	-	-	-	-	-	النوبارية
North Sinal	-	-	-	-	-	شمال سيناء
South Sinal	-	-	-	-	-	جنوب سيناء
New Valley	-	-	-	-	-	الوادي الجديد
Red Sea	-	-	-	-	-	البحر الأحمر
Out of Valley	-	-	-	-	-	خارج الوادي
General Total	150.800	201.000	603.000	30	12	إجمالي الجمهورية

Source : Agricultural Directorates of governorates

المصدر : مديريات الزراعة بالمحافظات

Publisher : Economic Affairs Sector

الناشر : قطاع الشؤون الاقتصادية

الفصل الثاني عشر  
معامل التفريخ البلدية

Section 12  
Municipal Hatcheries Mills

Table ( 58 )

جدول ( 58 )

Municipal hatcheries Mills Year, 2011

معامل التفريخ البلدية عام 2011

Numbers of laboratory, hatcheries mills and full, actual capacity

أعداد المعامل والأفران و الطاقات الكلية و الفعلية

Governorates	الطاقة الفعلية (بالآلاف)		الطاقة الكلية (بالآلاف)	عدد الأفران	عدد المعامل	المحافظات
	الكتاكيت الناتجة	البيض الموضوع				
	One day Nestings	Hatch. Egg	Full capacity (tho.)	Hatchers num.	Farms num.	
Alexandria	-	-	-	-	-	الإسكندرية
Behera	2034.500	3127.000	27937.000	158	48	البحيرة
Ghrabia	3943.800	5358.700	14576.400	2952	421	الغربية
Kafr El Sheikh	6541.200	11101.000	40074.000	318	36	كفر الشيخ
Dakahlia	4943.907	6829.500	8494.020	608	91	الدقهلية
Damietta	175.000	233.000	618.000	118	11	دمياط
Sharkia	6634.090	9437.000	46452.000	784	117	الشرقية
Ismailia	-	-	-	-	-	الإسماعيلية
Port Said	418.500	554.000	1349.500	172	20	بورسعيد
Suez	-	-	-	-	-	السويس
Menoufia	614.000	870.000	546.000	64	8	المنوفية
Kalyoubia	239.000	284.000	1097.000	129	12	القليوبية
Calro	-	-	-	-	-	القاهرة
Lower Egypt	25543.997	37794.200	141143.920	5303	764	الوجه البحري
Giza	1634.150	2459.000	11299.600	235	27	الجيزة
Beni Suef	2187.000	3292.000	5331.000	119	17	بنى سويف
Fayoum	5000.000	6441.000	17035.000	446	49	الفيوم
Menia	554.000	752.000	903.000	164	24	المنيا
Middle Egypt	9375.150	12944.000	34568.600	964	117	مصر الوسطى
Assuit	2088.000	2643.000	4865.000	341	44	أسيوط
Suhag	8832.030	10039.550	10306.550	338	32	سوهاج
Qena	414.700	481.000	2335.000	114	11	قنا
Luxor	-	-	35.000	18	6	الأقصر
Aswan	39000.000	51000.000	55000.000	13	2	أسوان
Upper Egypt	50334.730	64163.550	72541.550	824	95	مصر العليا
Matrouh	-	-	-	-	-	مطروح
Noubaria	383.000	483.000	540.000	12	3	النوبارية
North Sinai	-	-	-	-	-	شمال سيناء
South Sinai	-	-	-	-	-	جنوب سيناء
New Valley	-	-	-	-	-	الوادي الجديد
Red Sea	-	-	-	-	-	البحر الأحمر
Out of Valley	383.000	483.000	540.000	12	3	خارج الوادي
General Total	85636.877	115384.750	248794.070	7103	979	إجمالي الجمهورية

Source : Agricultural Directorates of governorates

المصدر : مديريات الزراعة بالمحافظات

Publisher : Economic Affairs Sector

الناشر : قطاع الشؤون الاقتصادية

الفصل الثالث عشر  
أعلاف الدواجن

Section 13  
Poultry Foddering

Table (59)

جدول (٥٩)

Factories Poultry Foddering Year, 2011

مصنع أعلاف الدواجن عام ٢٠١١

Numbers of Factories &amp; Full capacity

أعداد المصانع و الطاقات الكلية

Governorates	الطاقة الكلية (طن) Full capacity (ton)	المصانع الغير عاملة Factories Off	الطاقة الكلية (طن) Full capacity (ton)	المصانع العاملة Working Factories	المحافظات
Alexandria	-	-	242000	4	الأسكندرية
Behera	2720	3	100000	1	البحيرة
Gharbia	158400	6	129200	4	الغربية
Kafr El Sheikh	10200	2	301035	7	كفر الشيخ
Dakahlia	19200	6	37900	35	الدقهلية
Damietta	-	-	-	-	دمياط
Sharkia	28000	4	313900	24	الشرقية
Ismailia	20000	1	520000	7	الإسماعيلية
Port Sald	-	-	-	-	بورسعيد
Suez	-	-	432000	1	السويس
Menoufia	39800	12	88000	15	المنوفية
Kalyoubia	114090	22	31975	19	القليوبية
Cairo	-	-	173500	4	القاهرة
Lower Egypt	392210	56	2369510	121	الوجه البحري
Giza	21200	4	168928	13	الجيزة
Beni Suef	1920	1	21220	5	بني سويف
Fayoum	-	-	9160	3	الفيوم
Menia	1022	6	11480	10	المنيا
Middle Egypt	24142	11	210788	31	مصر الوسطى
Assuit	-	-	40626	11	أسيوط
Suhag	25000	2	30000	3	سوهاج
Qena	52800	2	3750	2	قنا
Luxor	-	-	-	-	الأقصر
Aswan	-	-	-	-	أسوان
Upper Egypt	77800	4	74376	16	مصر العليا
Matrouh	-	-	-	-	مطروح
Noubaria	-	-	1010400	7	النوبارية
North Sinai	-	-	-	-	شمال سيناء
South Sinai	-	-	-	-	جنوب سيناء
New Valley	-	-	7000	3	الوادي الجديد
Red Sea	-	-	-	-	البحر الأحمر
Out of Valley	-	-	1017400	10	خارج الوادي
General Total	494152	71	3672074	178	إجمالي الجمهورية

Source : Agricultural Directorates of governorates

المصدر : مديريات الزراعة بالمحافظات

Publisher : Economic Affairs Sector

الناشر : قطاع الشؤون الاقتصادية

## Working Factories Poultry Foddering Year, 2011

مصانع أعلاف الدواجن العسلية عام ٢٠١١

Actual Production ( ton )

الطاقات الفعلية ( طن )

Governorates	الانتاج الفعلي ( طن / سنة ) Actual Production ( Ton / year )									المحافظات
	جملة Total	مركزات Concentrates	اسماك Fish	بط Ducks	رومي Turkey	بيض		تسمين		
						ناهي Fordone	ناعمي	ناهي Fordone	بدئي Initiator	
Alexandria	36310.00	2150.00	-	-	-	80.00	-	34080.00	-	الإسكندرية
Behera	30510.00	-	-	-	-	10510.00	8000.00	7000.00	5000.00	البحيرة
Gharbia	25837.00	-	-	-	-	5830.00	6700.00	5770.00	7537.00	الغربية
Kafr El Sheikh	275100.00	-	55400.00	-	-	950.00	300.00	12912.00	205538.00	كفر الشيخ
Dakahlia	30850.00	-	-	-	-	-	-	14375.00	16475.00	الدقهلية
Damietta	-	-	-	-	-	-	-	-	-	دمياط
Sharkia	52420.01	26.11	-	-	-	17371.90	7838.50	14733.50	12450.00	الشرقية
Ismailia	27022.44	419.44	-	-	-	10418.00	90.00	3572.00	12523.00	الإسماعيلية
Port Said	-	-	-	-	-	-	-	-	-	بورسعيد
Suez	150703.85	3615.20	-	-	13476.10	-	161.55	12354.00	121097.00	السويس
Menoufla	65109.00	-	-	-	-	43410.00	-	18039.00	3660.00	المنوفية
Qalyoubia	8045.00	-	-	320.00	-	-	395.00	2400.00	4930.00	القليوبية
Cairo	27645.00	-	-	435.00	-	-	-	6470.00	20740.00	القاهرة
Lower Egypt	693242.30	4060.75	55400.00	755.00	13476.10	88489.90	23485.05	97625.50	409950.00	الوجه البحري
Giza	86189.45	2729.45	460.00	-	-	9672.00	5725.00	34613.00	32990.00	الجيزة
Beni Suef	10684.50	-	-	-	-	5669.50	-	5015.00	-	بنى سويف
Fayoum	6459.75	-	-	-	-	-	3389.75	1920.00	1150.00	الفيوم
Menia	8965.00	-	-	-	-	5645.00	-	3320.00	-	المنيا
Middle Egypt	112298.70	2729.45	460.00	0.00	0.00	20986.50	9114.75	44868.00	34140.00	مصر الوسطى
Assuit	13205.00	-	-	-	-	-	10060.00	-	3145.00	أسيوط
Suhag	11450.00	-	-	-	-	-	-	6100.00	5350.00	سوهاج
Qena	909.00	-	-	-	-	-	439.00	-	470.00	قنا
Luxor	-	-	-	-	-	-	-	-	-	الأقصر
Aswan	-	-	-	-	-	-	-	-	-	أسوان
Upper Egypt	25564.00	0.00	0.00	0.00	0.00	0.00	10499.00	6100.00	8965.00	مصر العليا
Matrouh	-	-	-	-	-	-	-	-	-	مطروح
Noubaria	214880.00	-	700.00	-	-	7500.00	2000.00	113730.00	90950.00	النوبارية
North Sinai	-	-	-	-	-	-	-	-	-	شمال سيناء
South Sinai	-	-	-	-	-	-	-	-	-	جنوب سيناء
New Valley	367.00	-	-	58.00	30.00	57.00	70.00	55.00	97.00	الوادي الجديد
Red Sea	-	-	-	-	-	-	-	-	-	البحر الأحمر
Out The Valley	215247.00	0.00	700.00	58.00	30.00	7557.00	2070.00	113785.00	91047.00	خارج الوادي
General Total	1046352.00	6790.20	56560.00	813.00	13506.10	117033.40	45168.80	262378.50	544102.00	اجملى الجمهورية

Source : Animal Wealth Development Sector .

المصدر : قطاع تنمية الثروة الحيوانية .

Publisher : Economic Affairs Sector .

الناشر : قطاع الشؤون الاقتصادية .

## Working Factories Poultry Foddering Year, 2011

مصنع أعلاف الدواجن العاملة عام ٢٠١١

## Full, actual and deactivated capacity

الطاقات الكلية والفعيلة والمعطلة

Governorates	الطاقة المعطلة/ الطاقة الكلية Deactivated / Full cap. %	الطاقة المعطلة (طن) Deactivated capacity (ton)	الطاقة الفعيلة (طن) Actual Production(ton)	الطاقة الكلية (طن) Full capacity (ton)	المحافظات
Alexandria	85.00	205690	36310.00	242000	الأسكندرية
Behera	69.49	69490	30510.00	100000	البحيرة
Gharbia	80.00	103363	25837.00	129200	الغربية
Kafr El Sheikh	8.62	25935	275100.00	301035	كفر الشيخ
Dakahlia	18.60	7050	30850.00	37900	الدقهلية
Damietta	-	-	-	-	دمياط
Sharkia	83.30	261480	52420.01	313900	الشرقية
Ismailia	94.80	492978	27022.44	520000	الإسماعيلية
Port Said	-	-	-	-	بورسعيد
Suez	65.11	281296	150703.85	432000	السويس
Menoufia	26.01	22891	65109.00	88000	المنوفية
Kalyoubia	74.84	23930	8045.00	31975	القليوبية
Cairo	84.07	145855	27645.00	173500	القاهرة
Lower Egypt	70.74	1676267.70	693242.30	2369510	الوجه البحري
Giza	48.98	82739	86189.45	168928	الجيزة
Beni Suef	49.65	10536	10684.50	21220	بني سويف
Fayoum	29.48	2700	6459.75	9160	الفيوم
Menia	21.91	2515	8965.00	11480	المنيا
Middle Egypt	46.72	98489.30	112298.70	210788	مصر الوسطى
Assuit	67.50	27421	13205.00	40626	أسيوط
Suhag	61.83	18550	11450.00	30000	سوهاج
Qena	75.76	2841	909.00	3750	قنا
Luxor	-	-	-	-	الأقصر
Aswan	-	-	-	-	أسوان
Upper Egypt	65.63	48812.00	25564.00	74376	مصر العليا
Matrouh	-	-	-	-	مطروح
Noubaria	78.73	795520	214880.00	1010400	النوبارية
North Sinai	-	-	-	-	شمال سيناء
South Sinai	-	-	-	-	جنوب سيناء
New Valley	94.76	6633	367.00	7000	الوادي الجديد
Red Sea	-	-	-	-	البحر الأحمر
Out of Valley	78.84	802153.00	215247.00	1017400	خارج الوادي
General Total	71.51	2625722.00	1046352.00	3672074	إجمالي الجمهورية

Source : Agricultural Directorates of governorates

المصدر : مديريات الزراعة بالمحافظات

Publisher : Economic Affairs Sector

الناشر : قطاع الشؤون الاقتصادية



الفصل الرابع عشر  
أعداد الوحدات البيطرية والتحصينات

Section 14

**Numbers of veterinary units and immunizations**



Governorates	عدد الوحدات	عدد الإدارات	المحافظة
	Units Number	Administration Number	
Alexandria	22	6	الإسكندرية
Behera	157	16	البحيرة
Gharbia	126	8	الغربية
Kafr El Sheikh	99	10	كفر الشيخ
Dakahlia	131	21	الدقهلية
Damietta	32	4	دمياط
Sharkia	135	17	الشرقية
Ismailia	39	7	الإسماعيلية
Port Said	9	5	بور سعيد
Suez	15	3	السويس
Menoufia	129	9	المنوفية
Qalyoubia	65	9	القليوبية
Cairo	29	21	القاهرة
Lower Egypt	988	136	جملة الوجه البحري
Glza	49	17	الجيزة
Beni Suef	82	7	بنى سويف
Fayoum	91	6	الفيوم
Menia	95	9	المنيا
Middle Egypt	317	39	جملة مصر الوسطى
Assult	86	11	أسيوط
Suhag	108	13	سوهاج
Qena	52	9	قنا
luxor	46	6	الأقصر
Aswan	26	7	أسوان
Upper Egypt	318	46	جملة مصر العليا
Matrouh	16	8	مطروح
North Sinal	21	6	شمال سيناء
South Sinal	9	8	جنوب سيناء
New Valley	27	5	الوادي الجديد
Red Sea	9	6	البحر الاحمر
Out The Valley	82	33	جملة خارج الوادي
National Total	1705	254	اجملى الجمهورية

Source : General Authority for Veterinary Services.

المصدر : الهيئة العامة للخدمات البيطرية.

Publisher : Economic Affairs Sector.

الناشر : قطاع الشؤون الاقتصادية.

Table (63)

جدول ( ٦٣ )

حالات تحصينات الدواجن وفقا لنوع التخصين بمحافظات الجمهورية عام ٢٠١١ Numbers of Vaccinated poultry According to Vaccine type at Governorates Year, 2011

Governorates	كوليرا طيور	جدري طيور	نيوكاسل هنتشنر	نيوكاسل ميت	نيوكاسل لاسوتا	نيوكاسل عضلى	المحافظات
	Fowl Cholera	Epithelioma contagiosa	Heatchnar Newcastle	Defunct Newcastle	Lasota Newcastle	Muscular Newcastle	
Alexandria	0	240	72860	0	143120	0	الاسكندرية
Behera	0	0	0	0	22400	0	البحيرة
Gharbia	73635	0	109170	0	112278	102645	الغربية
Kafr El Sheikh	63179	4268	1398000	0	0	734500	كفر الشيخ
Dakahlia	40	0	0	0	0	0	الدقهلية
Damietta	4000	0	0	0	0	0	دمياط
Sharkia	2000	0	1097257	0	738591	404586	الشرقية
Ismailia	0	0	446300	0	446600	0	الاسماعيلية
Port Said	0	0	130100	0	140800	4600	بور سعيد
Suez	0	0	1178500	48000	1879000	0	السويس
Menoufia	177850	0	2215235	206590	813385	426610	المنوفية
Qalyoubia	1000	500	317626	1600	169890	14500	القليوبية
Cairo	0	0	0	0	0	0	القاهرة
Lower Egypt	321704	5008	6965048	256190	4466064	1687441	جملة الوجه البحري
Giza	0	0	0	0	158000	144000	الجيزة
Beni Suef	0	0	0	0	0	0	بنى سويف
Fayoum	0	0	734224	0	43834	524993	الفيوم
Menia	0	0	0	3615	0	79966	المنيا
Middle Egypt	0	0	734224	3615	201834	748959	جملة مصر الوسطى
Assuit	0	900	53900	0	45900	158090	أسيوط
Suhag	0	0	0	0	0	0	سوهاج
Qena	0	0	0	0	0	50048	قنا
Luxor	0	0	0	0	0	0	الأقصر
Aswan	0	0	0	0	0	0	أسوان
Upper Egypt	0	900	53900	0	45900	208138	جملة مصر العليا
Matrouh	0	0	0	0	0	0	مطروح
North Sinal	0	0	0	0	0	0	شمال سيناء
South Sinal	0	0	31623	0	7693	0	جنوب سيناء
New Valley	0	0	0	840	1680	50800	الوادى الجديد
Red Sea	0	0	0	0	0	0	البحر الاحمر
Out The Valley	0	0	31623	840	9373	50800	جملة خارج الوداي
National Total	321704	5908	7784795	260645	4723171	2695338	اجملى الجمهورية

Source : General Authority for Veterinary Service .

المصدر : الهيئة العامة للخدمات البيطرية

Puplisher : Economic Affairs Sector .

النشر : قطاع الشؤون الاقتصادية

Table (64 )

جدول ( ٦٤ )

حالات تحصينات الدواجن وفقا لنوع التخصين بمحافظات الجمهورية عام ٢٠١١ Numbers of Vaccinated poultry According to Vaccine type at Governorates Year, 2011

Governorates	طاعون ( بط )	التهاب كبدي ( بط )	تسمم دموي فيروسى (ارانب)	تسمم دموي بكتيرى (ارانب)	جمهورية Gomporo	انفلونزا الطيور	المحافظات
	Duck Plague	Duck Viral Hepatitis	Viral Haemorrhagic	Bacterial Haemorrhagic		Birds Flue	
			Septicaemia (Rabbits)	Septicaemia (Rabbits)			
Alexandria	0	0	11110	42755	1100	171897	الاسكندرية
Behera	0	0	1760	0	0	315884	البحيرة
Gharbia	0	0	1440	100	3000	160634	الغربية
Kafr El Sheikh	0	0	15020	7950	4369000	500440	كفر الشيخ
Dakahlia	0	0	0	0	0	254849	الدقهلية
Damietta	200439	0	0	0	0	423194	دمياط
Sharkia	0	0	2330	15616	2500	632977	الشرقية
Ismailia	0	0	0	0	385730	171897	الاسماعيلية
Port Sald	0	0	3310	15000	126000	13752	بور سعيد
Suez	0	264000	0	0	1771500	391225	السويس
Menoufia	8400	45630	22880	4335	304750	865461	المنوفية
Qalyoubia	300	300	2900	4204	300	515548	القليوبية
Calro	0	0	6069	14194	0	128484	القاهرة
Lower Egypt	209139	309930	66819	104154	6963880	4546242	الوجه البحري
Giza	0	0	7050	2246	0	874943	الجيزة
Beni Suef	0	0	0	0	0	468080	بنى سويف
Fayoum	0	0	0	0	0	589527	الفيوم
Menia	80	0	2670	0	0	82403	المنيا
Middle Egypt	80	0	9720	2246	0	2014953	مصر الوسطى
Assuit	0	0	2610	1190	950	230170	أسيوط
Suhag	0	0	0	0	0	62841	سوهاج
Qena	0	0	380	0	0	185512	قنا
Luxor	0	0	0	0	0	166000	الأقصر
Aswan	0	0	0	0	0	1058	أسوان
Upper Egypt	0	0	2990	1190	950	645581	مصر العليا
Matrouh	0	0	0	0	0	0	مطروح
North Sinai	0	0	0	0	0	0	شمال سيناء
South Sinai	0	0	0	100	25073	0	جنوب سيناء
New Valley	0	0	1220	0	0	0	الوادى الجديد
Red Sea	0	0	0	0	0	0	البحر الاحمر
Out The Valley	0	0	1220	100	25073	0	خارج الوادى
National Total	209219	309930	80749	107690	6989903	7206776	اجملى الجمهورية

Source : General Authority for Veterinary Service .

المصدر : الهيئة العامة للخدمات البيطرية

Puplsher : Economic Affairs Sector .

الناشر : قطاع الشؤون الاقتصادية



الفصل الخامس عشر  
مجازر الدواجن

Section 15

Poultry Slaughterhouses



Table (65)

جدول (٦٥)

مجازر الدواجن وفقاً لنوع المجزر بمحافظة الجمهورية عام ٢٠١١ Poultry Slaughterhouses According to Their Kind At Governorates Year, 2011

Governorates	النوع Type						المحافظة
	نصف آلي Half Automatic		آلي Automatic		يدوي Manual		
	غير عاملة	عاملة	غير عاملة	عاملة	غير عاملة	عاملة	
Alexandria	2	3	1	1	0	2	الاسكندرية
Behera	1	1	1	4	1	2	البحيرة
Gharbia	1	0	1	1	2	3	الغربية
Kafr El Sheikh	0	1	0	0	0	1	كفر الشيخ
Dakahlia	0	2	0	1	0	1	الدقهلية
Damietta	0	2	1	0	0	2	دمياط
Sharkia	0	4	0	6	1	7	الشرقية
Ismailia	0	0	0	0	0	2	الإسماعيلية
Port Said	0	3	0	4	2	4	بور سعيد
Suez	0	1	1	0	0	1	السويس
Menoufia	0	0	0	1	4	3	المنوفية
Qalyoubia	0	4	1	4	11	17	القليوبية
Calro	0	0	0	1	19	39	القاهرة
Lower Egypt	4	21	6	23	40	84	الوجه البحري
Giza	0	2	1	2	7	53	الجيزة
Beni Suf	0	0	0	1	0	2	بنى سويف
Fayoum	0	1	0	0	1	1	الفيوم
Menia	1	2	0	0	1	2	المنيا
Middle Egypt	1	5	1	3	9	58	مصر الوسطى
Assuit	1	1	0	0	2	4	أسيوط
Suhag	0	0	0	2	0	0	سوهاج
Qena	0	0	0	1	0	1	قنا
Luxor	0	0	0	0	0	1	الأقصر
Aswan	0	0	0	0	1	0	أسوان
Upper Egypt	1	1	0	3	3	6	مصر العليا
Matrouh	1	0	0	0	0	0	مطروح
North Sinal	0	1	0	0	1	1	شمال سيناء
South Sinal	0	1	0	0	0	0	جنوب سيناء
New Valley	0	1	0	0	0	3	الوادي الجديد
Red Sea	0	0	1	0	0	0	البحر الاحمر
Out The Valley	1	3	1	0	1	4	خارج الوادي
National Total	7	30	8	29	53	152	اجملى الجمهورية

Source : General Authority for Veterinary Service.

المصدر : الهيئة العامة للخدمات البيطرية.

Puplisher : Economic Affairs Sector.

الناشر : قطاع الشؤون الاقتصادية.

Table (66)

جدول ( ٦٦ )

Total of the Slaughter Poultry in governmental Slaughterhouses Year, 2011

أعداد أنواع منبوحات الدواجن داخل المجازر الحكومية عام ٢٠١١

Governorates	الاجملى	Quail سمان	Pigoun لحم	Rabbits أرانب	Turkey رومي	Ducks بط	chicken نجاج	المحافظة
Alexandria	19997375	0	0	0	0	0	19997375	الاسكندرية
Behera	18200481	5000	0	0	0	0	18195481	البحيرة
Gharbia	668110	0	0	0	0	0	668110	الغربية
Kafr El Sheikh	204150	117000	0	0	0	2800	84350	كفر الشيخ
Dakahlia	1204795	0	0	0	0	0	1204795	الدقهلية
Damietta	2444789	37700	0	1560	350	3325	2401854	دمياط
Sharkia	33593530	0	0	0	0	0	33593530	الشرقية
Ismailia	271802	220000	0	0	0	0	51802	الاسماعيلية
Port Said	3963953	0	0	0	0	0	3963953	بور سعيد
Suez	456824	0	0	0	0	0	456824	السويس
Menoufia	893698	0	0	0	0	0	893698	المنوفية
Qalyoubia	9752547	0	4010	8050	0	180450	9560037	القليوبية
Cairo	8921113	0	0	0	0	0	8921113	القاهرة
Lower Egypt	100573167	379700	4010	9610	350	186575	99992922	الوجة البحرى
Giza	9587210	255558	49792	53289	58020	375	9170176	الجيزة
Beni Suef	59760	0	0	0	0	0	59760	بنى سويف
Fayoum	243259	0	0	0	0	0	243259	الفيوم
Menia	418800	0	0	0	0	0	418800	المنيا
Middle Egypt	10309029	255558	49792	53289	58020	375	9891995	مصر الوسطى
Assuit	314100	0	0	0	0	0	314100	أسيوط
Suhag	214515	0	0	0	0	0	214515	سوهاج
Gena	314631	0	0	0	0	0	314631	قنا
Luxor	9570	0	0	0	0	0	9570	الاقصر
Aswan	0	0	0	0	0	0	0	أسوان
Upper Egypt	852816	0	0	0	0	0	852816	مصر العليا
Matrouh	0	0	0	0	0	0	0	مطروح
North Sinai	179350	0	0	0	0	0	179350	شمال سيناء
South Sinai	75379	0	0	0	0	0	75379	جنوب سيناء
New Valley	160510	0	0	0	0	0	160510	الوادى الجديد
Red Sea	0	0	0	0	0	0	0	البحر الاحمر
Out The Valley	415239	0	0	0	0	0	415239	خارج الوادى
National Total	112150251	635258	53802	62899	58370	186950	111152972	اجملى الجمهورية

Source : General Authority for Veterinary Service.

المصدر : الهيئة العامة للخدمات البيطرية.

Puplisher : Economic Affairs Sector.

الناشر : قطاع الشؤون الاقتصادية.

Table ( 67 )

جدول ( ٦٧ )

Estimate quantities of Poultry meat in governmental Slaughtered-Houses Year, 2011

تقدير كميات لحوم الدواجن داخل المجازر الحكومية عام ٢٠١١

Quantities ( K . G )

الكميات ( كيلو جرام )

Kind	كمية اللحوم ( كيلوجرام ) Quantity ( K.G. )	متوسط الوزن ( كيلوجرام ) Av. Weight (K.G.)	عدد المنبوحات Num of Slaughtered	النوع
chicken	111152972	1	111152972	دجاج
Ducks	373900	2	186950	بط
Turkey	466960	8	58370	رومي
Rabbits	62899	1	62899	أرانب
Pigoun	10760.4	0.2	53802	حمام
Quail	95288.7	0.15	635258	سمان

Source : General Authority for Veterinary Service .

المصدر : الهيئة العامة للخدمات البيطرية

Puplisher : Economic Affairs Sector .

الناشر : قطاع الشؤون الاقتصادية

Index

Page Num.	Contains	Table Num.
	<b><i>General Total of poultry</i></b>	
2	General total of poultry	1
	<b><i>Section 1 : Broilers</i></b>	
4	Numbers of active farms and houses	2
5	Full capacity according to categories (thousands chicken)	3
6	Actual capacity according to categories (thousands chicken)	4
7	Numbers of farms and houses (5 to less than 25 thousands chicken)	5
8	Full and actual capacity (5 to less than 25 thousands chicken)	6
9	Numbers of farms and houses (25 to less than 100 thousand chicken)	7
10	Full and actual capacity (25 to less than 100 thousand chicken)	8
11	Numbers of farms and houses(100 thousand chicken and more)	9
12	Full, Actual Capacities ( 100 thousand chicken and more)	10

Index

Page Num.	Contains	Table Num.
<b><i>Section 2 : Genetic baladi poultry</i></b>		
14	Numbers of active farms & houses	11
15	Full capacity according to categories (thousands chicken)	12
16	Actual capacity according to categories (thousands chicken)	13
17	Numbers of farms and houses (5 to less than 25 thousands chicken)	14
18	Full and actual capacity (5 to less than 25 thousands chicken)	15
19	Numbers of farms and houses (25 to less than 100 thousand chicken)	16
20	Full and actual capacity (25 to less than 100 thousand chicken)	17
21	Numbers of farms and houses (100 thousand chicken and more)	18
22	Full and actual capacity (100 thousand chicken and more)	19
<b><i>Section 3 : Raising municipal baladi poultry</i></b>		
24	Numbers of active farms and houses	20
25	Full, Actual and Deactivated Capacities ( tho.chic.)	21
<b><i>Section 4 : Table Egg Production</i></b>		
27	Numbers of farms according to categories	22
28	Full capacity for Laying hens Numbers according to categories (thousans chicken)	23
29	Full capacity for egg production according to categories (mill. Egg)	24
30	Actual capacity for Laying hens according to categories (thousands chicken)	25
31	Actual egg production according to categories (mill. Egg)	26

Index

Page Num.	Contains	Table Num.
<b>Section 5 : Rabbits Production</b>		
33	Number of farms, Hutches and Full capacity	27
34	Actual capacity	28
35	Full, actual and deactivated capacity	29
<b>Section 6 : Ducks Production</b>		
37	Numbers of farms and houses	30
38	Full, actual and deactivated capacity	31
<b>Section 7 : Turkey Production</b>		
40	Numbers of farms and houses	32
41	Full, actual and deactivated capacity	33
<b>Section 8 : Grand parents poultry</b>		
43	Numbers of farms and houses	34
44	Full , actual and deactivated capacity (mill.Egg)	35
45	Full , actual and deactivated capacity (Thou. Layers)	36
<b>Section 9 : Multiple Baladi poultry</b>		
47	Numbers of farms and houses	37
48	Full , actual and deactivated capacity (mill.Egg)	38
49	Full , actual and deactivated capacity (Thou. Layers)	39
<b>Section 10 : Poultry Parent farms</b>		
51	Numbers of farms and houses	40
<b>First: Broiler Parent farms</b>		
53	Numbers of farms and houses	41
54	Full , actual and deactivated capacity ( tho . layers)	42
55	Full , actual and deactivated capacity (mill. egg)	43

Index

Page Num.	Contains	Table Num.
<b><i>Second : Layer Breeder farms</i></b>		
57	Numbers of farms and houses	44
58	Full , actual and deactivated capacity (tho. layers)	45
59	Full , actual and deactivated capacity (mill. egg)	46
<b><i>Third :Ducks Parent Stations</i></b>		
61	Numbers of farms and houses	47
62	Full, actual and deactivated capacity (tho. Duck )	48
63	Full, actual and deactivated capacity (mill. egg)	49
<b><i>Fourth: Turkey Parent farms</i></b>		
65	Numbers of farms and houses	50
66	Full , actual and deactivated capacity (tho. layer )	51
67	Full , actual and deactivated capacity (mill. egg)	52
<b><i>Section 11 : Artificial Hatcheries Mills</i></b>		
69	Fatting Nestlings production	53
70	Egg Nestlings production	54
71	Genetic baladi Nestlings production	55
72	Duck Nestlings Production	56
73	Turkey Nestlings Production	57

Index

Page Num.	Contains	Table Num.
<b><i>Section 12 : Baladi Hatcheries Mills</i></b>		
75	Numbers of laboratory, hatcheries mills and full, actual capacity	58
<b><i>Section 13 : Poultry Foddering</i></b>		
77	Numbers of factories and full, actual capacity (ton)	59
78	Actual Production	60
79	Full, actual and deactivated capacity	61
<b><i>Section 14 : Numbers of Veterinary Units &amp; Immunizations</i></b>		
81	Number of Veterinary Units	62
82	Status of vaccinated poultry According to Vaccine type	63
83	Status of vaccinated poultry According to Vaccine type	64
<b><i>Section 15 : Poultry Slaughterhouses</i></b>		
85	Poultry Slaughterhouses According to there Kind	65
86	Total of the Slaughter Poultry in governmental Slaughterhouses	66
87	Estimate quantities of Poultry meat in governmental Slaughtered-Houses	67



## *Introduction*

\*\*\*

The construction of an accurate and comprehensive database is one of the main tasks of Economic Affairs Sector due to its importance, It is merely considered the cornerstone of the scientific planning for economic and social development . Data and statistical information about poultry production represent major part of that database.

Economic Affairs Sector, Ministry of Agriculture and Land Reclamation is pleased to present this version of statistical bulletin which includes statistics on poultry production in year 2011, In addition, it includes statistics on numbers of foreign poultry, fattening baladi chickens, chicken grand parents, production of table eggs, rabbits, ducks, turkey, mother poultry farms, plants for industrial nursery, baladi plants and poultry feed. Moreover, numbers of veterinary units, immunization, vaccines ,types of poultry slaughter and numbers , types of poultry and quantities of meat are also included to help researchers, scholars and decision makers.

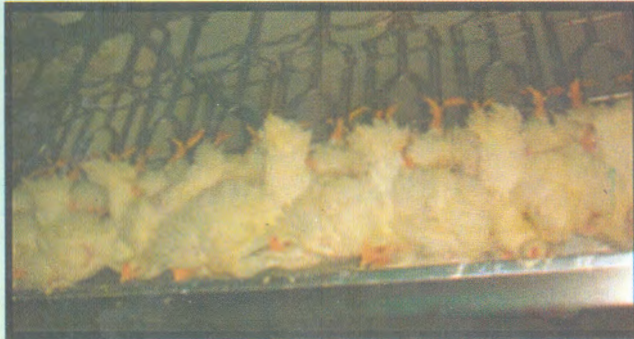
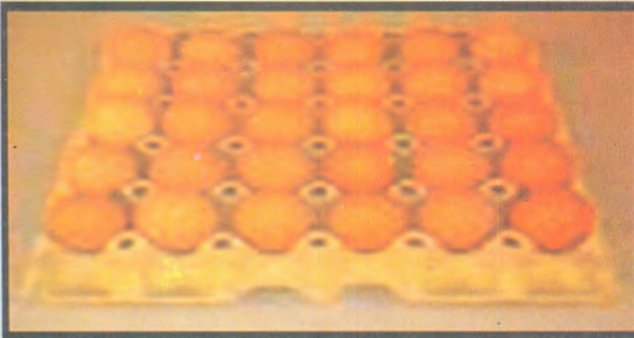
Economic Affairs Sector hopes that this bulletin contributes to the achievement of its goals

*Head of*

*Economic Affairs Sector*

*Samy Mohamell*

Eng. \ Samy Mohamēd Abd Elhamed



# Statistics of Poultry

2011



September, 2012